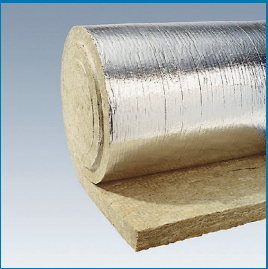


TEST ALIN DE LONG TITLE 1 2024





Sie erreichen uns wie folgt:

Telefonisch +41 71 663 30 90
E-Mail office@indisol.ch

Mo - Fr 07:00 - 12:00 und 13:00 - 17:30 Uhr



Onlineshop

Jederzeit transparent bestellen: Entdecken Sie unser umfangreiches Sortiment an technischen Isolierungen und Zubehör im Online-Shop!
www.indisol.shop



Unsere Lager

Abholzeiten: 07:00 - 12:00 und 13:00 - 17:00 Uhr

Hauptlager

Ara-Strasse 11, 8274 Tägerwilten

Aussenlager

Konstanzerstrasse 60, 8274 Tägerwilten

Winterthur

Zürcherstrasse 254, 8406 Winterthur



Familienunternehmen

Als Vollsortimenter im Bereich des Handels mit technischen Isolierungen und Zubehör bringen wir eine 30-jährige Geschichte als Schweizer Familienunternehmen mit. Unser Unternehmen zeichnet sich durch eine tiefe Verwurzelung in gelebten Werten sowie ein umfangreiches Know-how aus, welches im Laufe der Zeit gewachsen ist. Wir sind gleichermaßen stolz auf und dankbar für unsere langjährige Tradition, die uns als verlässlicher Partner in der Branche auszeichnet.

| | | |
|--|----------------|----------|
| Mineralwolle | 5 - 21 | 1 |
| Brandschutz | 23 - 28 | 2 |
| Montagezubehör allgemein | 29 - 30 | 3 |
| Werkzeuge | 31 - 32 | 4 |
| Stichwortverzeichnis / AGB / Diverses | 33 | 5 |

F

| | |
|--------------------------------------|----|
| Flumroc Brandschutzmatte FMI 500 FP | 28 |
| Flumroc Brandschutzmatte FMI-500 ALU | 20 |
| Flumroc Dämmplatte 341 | 20 |
| Flumroc Dämmplatte T42 | 20 |

H

| | |
|---------------------------|----|
| Handnietzange POP TT 55 D | 32 |
|---------------------------|----|

K

| | |
|---|----|
| Kaminrohrschaalen ALU 30 mm | 19 |
| Kaminrohrschaalen ALU 50 mm | 19 |
| Knauf Drahtnetzmatte Power-Tek WM 640 GGN | 11 |
| Knauf Filzstreifen Sound-teK FM 140 | 13 |
| Knauf Fire-teK DuctProtect 30 R BD 907 ALB | 24 |
| Knauf Fire-teK EI 30 BD 908 ALU | 24 |
| Knauf Fire-teK EI 60 BD 912 ALU | 24 |
| Knauf Fire-teK RUND WM 908 GGA | 24 |
| Knauf Lamellenmatte Thermo-teK LM PRO Alu | 10 |
| Knauf Steinwolle-Flocken Power-teK LW 020 | 11 |
| Knauf Steinwolle-Matte Power-teK FM 660 ALU | 13 |
| Knauf Steinwolle-Rohrschale ROH Thermo teK PS ECO | 14 |
| Knauf Steinwolle-Rohrschale Thermo-teK PS ECO ALU | 15 |
| Knauf Steinwolle-Rohrschale Thermo-teK PS PRO ALU | 16 |
| Knauf Stopfwolle Power-teK LW STD | 11 |
| Knauf Thermo-teK BD 050 WBS | 13 |
| Knauf Thermo-teK BD 40 AluR | 6 |
| Knauf Thermo-teK BD 60 AluR | 6 |
| Knauf Thermo-teK BD 80 AluR | 6 |

N

| | |
|--------------|----|
| Nietenbohrer | 30 |
|--------------|----|

R

| | |
|---|----|
| Rockwool Steinwolle-Rohrschale 800 ALU | 18 |
| Rockwool Steinwolle-Rohrschale Teclit PS Cold | 17 |

S

| | |
|--|----|
| Steinwolle-Flocken TEKÖ-FLOCK / INDI-FLOCK | 21 |
|--|----|

1. Mineralwolle

| | |
|--|---------|
| Knauf Insulation | 5 - 13 |
| Steinwolle Rohrschalen | 13 - 19 |
| Flumroc | 19 - 20 |
| Steinwolle-Flocken TEKO-FLOCK / INDI-FLOCK | 21 |



34/280

02.17.045



| | |
|------------------------------|--------------------------------------|
| Brandverhalten | A1 |
| Brandverhaltensgruppe | RF1 |
| Anwendungstemperatur | bis +250 °C (Aluminiumseite: +80 °C) |
| Rohdichte | ca. 60 kg/m ³ |
| Wärmeleitfähigkeit | 0.041 W/mK (50 °C) |

17.065

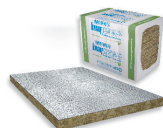
H:54

14:50.4

96/280

NEW SECTION 02.17.065 ESTIMATED SIZE:74

02.17.065



145 TBL:6

.17.085

INLAYS BEFORE"02sl7d0034"3pages.pdf"]

177/280

5

Page 1

test

Page 2

test

Page 3

test

__ADD PAGE 6 - INLAY BEFORE

Knauf Thermo-teK BD 80 AluR

02.17.085



Knauf Thermo-teK BD 80 AluR mit ca. 80 kg/m³ ist eine Mineralwolle-Dämmplatte mit formaldehydfreiem Bindemittel und einseitiger Alu-Kaschierung. Das Produkt wird zum Wärme-, Schall- und Brandschutz im gesamten Bereich der technischen Isolierung eingesetzt.

Technische Eigenschaften (Änderungen vorbehalten)

Brandverhalten A1
Brandverhaltensgruppe RF1
Anwendungstemperatur bis +250 °C (Aluminiumseite: +80 °C)
Rohdichte ca. 80 kg/m³
Wärmeleitfähigkeit 0.039 W/mK (50 °C)

Weiterführend



| Artikel Nr. | Dicke [mm] | Länge [mm] | Breite [mm] | Paket [m ²] | Palette [m ²] |
|-------------|------------|------------|-------------|-------------------------|---------------------------|
| 17280030 | 30 | 1000 | 600 | 6 | 96 |
| 17280040 | 40 | 1000 | 600 | 3.6 | 72 |
| 17280050 | 50 | 1000 | 600 | 3.6 | 57.6 |
| 17280060 | 60 | 1000 | 600 | 3 | 48 |
| 17280080 | 80 | 1000 | 600 | 1.8 | 36 |
| 17280100 | 100 | 1000 | 600 | 1.8 | 28.8 |

.49

__H:74

14:50.4

116/280

Knauf Lamellenmatte Thermo-teK LM PRO Alu

02.49

__NEW SECTION_ 02.49_ ESTIMATED SIZE:86



Die Knauf Lamellenmatte Thermo-teK LM PRO Alu ist eine Mineralwolle-Lamellenmatte aus einseitig, auf reissfeste glasgitterverstärkte Aluminium-Folie geklebten Mineralwolle-Streifen, die senkrecht zur Auflagefläche stehen. Dadurch ergibt sich eine gute Druckfestigkeit bei gleichzeitig angemessener Flexibilität für gute Verarbeitbarkeit.

Technische Eigenschaften (Änderungen vorbehalten)

Brandverhalten A1 bei Dicke ≥ 30 mm
A2-s1,d0 bei Dicken 20 and 25 mm
Brandverhaltensgruppe RF1
Anwendungstemperatur bis +250 °C (Aluminiumseite +100 °C)
Rohdichte ca. 40 kg/m³
Wärmeleitfähigkeit 0.044 W/mK (50 °C)

Weiterführend



| Artikel Nr. | Dicke [mm] | Breite [mm] | Rolle [m] | Rolle [m ²] | Palette [m ²] |
|-------------|------------|-------------|-----------|-------------------------|---------------------------|
| 48020100 | 20 | 1000 | 10 | 10 | 150 |
| 49025100 | 25 | 1000 | 10 | 10 | 150 |
| 49030100 | 30 | 1000 | 8 | 8 | 120 |
| 49040100 | 40 | 1000 | 6 | 6 | 90 |
| 49050100 | 50 | 1000 | 5 | 5 | 75 |
| 49060100 | 60 | 1000 | 4 | 4 | 60 |
| 49080100 | 80 | 1000 | 3 | 3 | 45 |
| 49100100 | 100 | 1000 | 2.5 | 2.5 | 37.5 |

.110

__ADD PAGE 2 211.473

__H:89

17:61.2

__NEW SECTION_ 02.110_ ESTIMATED SIZE:69

Knauf Stopfwolle Power-teK LW STD

02.110



Lose Wolle LW ist lose Steinwolle ohne Bindemittel, nichtbrennbar, schall- und wärmedämmend, alterungsbeständig, wasserabweisend. Für jede Art von Stopfdämmung, z.B. in schwer zugänglichen Hohlräumen im Anlagen- und Industriebau, geeignet; für den Hochtemperaturbereich bis ca. 800 °C (abhängig von der Stopfdichte).

Anwendungsbereiche

Zum Verfüllen von Restspalten-, PVC-Bogen-, PVC-Kappen-, Blechkappen, Maueröffnungen usw. Anlagen- und Industriebau, Hohlräume, Matratzen, Schächte, Stopfdämmung, Öfen

Technische Eigenschaften (Änderungen vorbehalten)

Brandverhalten A1 (EN 13501-1)
Brandverhaltensgruppe RF1
Anwendungstemperatur bis +660°C
Wärmeleitfähigkeit 0.041 W/mK (50 °C)
Stopfdichte 70 - 150 kg/m³

Weiterführend



| Artikel Nr. | Sack ca. [kg] | Palette ca. [kg] |
|-------------|---------------|------------------|
| 1104910 | 10 | 400 |

109-G2 02.135

—H:68

17:61.2

109/280

Knauf Steinwolle-Flocken Power-teK LW 020

02.135



Die organisch löslichen Flocken LW 020 sind ohne jeglichen Zusatz von Bindemitteln gefertigt. Aufgrund ihrer optimierten Eigenschaften sind sie hervorragend für den Einsatz zur thermischen, akustischen und feuerbeständigen Isolierung auf beengtem Raum geeignet. Die durchschnittliche Größe der Flocken liegt bei LW 020 bei 20 mm. Die Aufbringung mit Hilfe von Einblas- und Aufsprühmaschinen ist möglich.

Anwendungsbereiche

Zur Verfüllung von schwer erreichbaren Hohlräumen oder Installationsschächten im zweischaligem Mauerwerk nach DIN 1053-1 Abschnitt 8.4 5.4

Technische Eigenschaften (Änderungen vorbehalten)

Brandverhalten A1
Brandverhaltensgruppe RF1
Rohdichte ca. 80 kg/m³
Wärmeleitfähigkeit 0.038 W/mK

Weiterführend



| Artikel Nr. | Sack [kg] | Palette [kg] |
|-------------|-----------|--------------|
| 029900020 | 12.5 | 500 |

185-G2 02.30

—H:68

16:57.6

185/280

Knauf Drahtnetzmatte Power-Tek WM 640 GGN

02.30



Drahtnetzmatte mit ca. 80 kg/m³ sind mit verzinktem Draht auf Drahtnetz (20 mm x 0.7 mm) gesteppte Steinwollmatten für Industrie und Schiffbau.

Anwendungsbereiche

Wärme-, Schall- und Brandschutzisolierung in Krafwerken, Heizwerken und in dem Schiffbau. Bei Konstruktionen wie Klima- und Lüftungskanäle, bei Fernwärmeleitungen, Krafanlagen, Kesseln, Rohren etc.

Technische Eigenschaften (Änderungen vorbehalten)

Brandverhalten A1
Brandverhaltensgruppe RF1
Anwendungstemperatur bis +640 °C (Aluminiumseite +80 °C)
Rohdichte ca. 80 kg/m³
Wärmeleitfähigkeit 0.040 W/mK (50 °C)

Weiterführend



| Artikel Nr. | Dicke [mm] | Breite [mm] | Rolle [m] | Rolle [m²] |
|-------------|------------|-------------|-----------|------------|
| 30030050 | 30 | 500 | 6 | 3 |
| 30040050 | 40 | 500 | 5.5 | 2.75 |
| 30050050 | 50 | 500 | 4 | 2 |
| 30060050 | 60 | 500 | 3.5 | 1.75 |
| 30080050 | 80 | 500 | 3 | 1.5 |
| 30100050 | 100 | 500 | 2.5 | 1.25 |

281-G2 03.199

—H:89

Auf Anfrage sind auch andere Formate und Raumgewichte lieferbar.

1

__NEW SECTION__03.199__MINIMUM SIZE:43

2

3

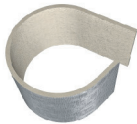
4

5

__ADD PAGE 2 280.831

Knauf Filzstreifen Sound-teK FM 140

03.199



Die Sound-teK FM 140 Alu ist ein nichtbrennbarer Mineralwollfilz. Die Schallentkopplungsmatte ist mit einer Alukaschierung versehen.

Anwendungsbereiche

Die Schallentkopplungsmatte FPM Alu M dient dazu, Lücken zwischen Lüftungskanälen/-rohren und einem Bauteil (Wand oder Decke) in den Bereichen vorhandener Durchbrüche schalltechnisch zu entkoppeln, um die Übertragung von Schwingungen zu minimieren; gleichzeitig dient das Material zum Verschluss des vorhandenen Restspaltes.

Technische Eigenschaften (Änderungen vorbehalten)

Brandverhalten A1
Brandverhaltensgruppe RF1
Rohdichte ca. 140 kg/m³
Wärmeleitfähigkeit 0.041 W/mK (50 °C)

Weiterführend



| Artikel Nr. | Höhe [mm] | Länge [mm] | Breite [mm] | Karton Stk. |
|-------------|-----------|------------|-------------|-------------|
| 19913110 | 13 | 1100 | 300 | 42 |

91_TBL:2

110-G2 02.95

_H:69

16:57.6

110/280



Knauf Steinwolle-Matte Power-teK FM 660 ALU

02.95

Die Power-teK FM ist eine nicht brennbare Mineralwolle-Matte, die zur Stopf- oder mehrschichtigen Dämmung eingesetzt wird.

Anwendungsbereiche

Füllmaterial für Matratzen, Mehrlagige Rohrisolierung, Schornsteine Das Produkt wird zum Wärme-, Schall- und Brandschutz im gesamten Bereich der technischen Isolierung eingesetzt.

Technische Eigenschaften (Änderungen vorbehalten)

Brandverhalten A1
Brandverhaltensgruppe RF1
Anwendungstemperatur bis +660°C (Aluminiumseite +80 °C)
Rohdichte ca. 100 kg/m³
Wärmeleitfähigkeit 0.040 W/mK (50 °C)

Weiterführend



| Artikel Nr. | Dicke [mm] | Breite [mm] | Rolle [m] | Rolle [m ²] |
|-------------|------------|-------------|-----------|-------------------------|
| 19920030 | 30 | 1000 | 6 | 6 |
| 19920040 | 40 | 1000 | 5 | 5 |
| 19920050 | 50 | 1000 | 4 | 4 |
| 19920080 | 80 | 1000 | 2.5 | 2.5 |

163_TBL:5

191-G2 02.951

_H:73

18:64.8

191/280

Knauf Thermo-teK BD 050 WBS

02.951



Die Thermo-teK BD ist eine Mineralwolle-Dämmplatte mit einer einseitigen schwarzen Glasgewebe-Kaschierung. Durch die Verwendung des formaldehydfreien Bindemittels ECOSE Technology sind die Dämmplatten mit dem Eurofins Gold Innenraumluftqualität Standard ausgezeichnet. Ihr Einsatz in Gebäuden sorgt daher für ein gesundes Raumklima, während sie zudem deutlich angenehmer in der Verarbeitung sind.

Anwendungsbereiche

Die Dämmplatte wird zum Wärme-, Schall- und Brandschutz im gesamten Bereich der technischen Isolierung eingesetzt: Schalleinhausungen, Luftkanalisolierung (eckig).

Technische Eigenschaften (Änderungen vorbehalten)

Brandverhalten A1
Brandverhaltensgruppe RF1
Anwendungstemperatur bis +250 °C (Aluminiumseite +80 °C)
Rohdichte ca. 50 kg/m³
Wärmeleitfähigkeit 0.037 W/mK (50 °C)

Weiterführend



| Artikel Nr. | Dicke [mm] | Länge [mm] | Breite [mm] | Paket [m ²] | Palette [m ²] |
|-------------|------------|------------|-------------|-------------------------|---------------------------|
| 17900051 | 50 | 1000 | 1200 | 1.2 | 62.4 |
| 17900101 | 100 | 1000 | 1200 | 1.2 | 31.2 |

254_TBL:3

273-G1 02.100

_ADD PAGE 4 - NO INLAYS BEFORE

_H:75

02.100

191/280

Knauf Steinwolle-Rohrschale ROH Thermo teK PS ECO

02.74



Die Steinwolle-Rohrschalen Thermo-teK PS ECO sind gewickelte und geschliffene Rohrschalen aus Steinwolle. Beste Dämmeigenschaften durch besonders niedrige Wärmeleitfähigkeit und hochpräzise Formgebung sowie optimierte Konzentrität sind durch das moderne Fertigungsverfahren mit minimalen Fertigungsverfahren sichergestellt.

Technische Eigenschaften (Änderungen vorbehalten)

Brandverhalten A2L-s1, d0 DO ≤ 300 mm / A2-s1, d0 DO > 300 mm (EN 13501-1)
Brandverhaltensgruppe RF1
Raumgewicht ca. 90 - 145 kg/m³ je nach Dimension
Anwendungstemperatur bis +450 °C
Wärmeleitfähigkeit 0.039 W/mK (50 °C)

Weiterführend



84_TBL:31

| Rohr Ø mm | Dämmschichtdicke [mm] | | | | | | | |
|-----------------|-----------------------|-------------|-------------|-------------|-------------|-------------|--------------|--------------|
| | 20 m/Kt. | 30 m/Kt. | 40 m/Kt. | 50 m/Kt. | 60 m/Kt. | 80 m/Kt. | 100 m/Kt. | 120 m/Kt. |
| 15 | 40.8 | 22.8 | | | | | | |
| 18 | 37.2 | 19.2 | 13.2 | | | | | |
| 22 | 32.4 | 18 | 10.8 | 10.8 | 7.2 | | | |
| 28 | 26.4 | 15.6 | 14.4 | 10.8 | 7.2 | | | |
| 35 | 30 | 19.2 | 10.8 | 9.6 | 6 | 4.8 | | |
| 42 | 24 | 14.4 | 10.8 | 7.2 | 6 | 1.2 | | |
| 48 | 19.2 | 12 | 10.8 | 7.2 | 4.8 | 1.2 | 1.2 | |
| 54 | 19.2 | 10.8 | 9.6 | 6 | 4.8 | 1.2 | 1.2 | 1.2 |
| 60 | 15.6 | 10.8 | 7.2 | 6 | 4.8 | 1.2 | 1.2 | 1.2 |
| 64 | 14.4 | 10.8 | 7.2 | 6 | 4.8 | 1.2 | 1.2 | 1.2 |
| 70 | 13.2 | 10.8 | 6 | 4.8 | 4.8 | 1.2 | 1.2 | 1.2 |
| 76 | 10.8 | 8.4 | 6 | 4.8 | 4.8 | 1.2 | 1.2 | 1.2 |
| 89 | 10.8 | 7.2 | 4.8 | 4.8 | -- | 1.2 | 1.2 | 1.2 |
| 102 | 7.2 | 6 | 4.8 | 1.2 | 1.2 | 1.2 | 1.2 | 1.2 |
| 108 | 6 | 4.8 | 4.8 | 1.2 | 1.2 | 1.2 | 1.2 | 1.2 |
| 114 | 6 | 4.8 | 4.8 | 1.2 | 1.2 | 1.2 | 1.2 | 1.2 |
| 133 | | 4.8 | 1.2 | 1.2 | | 1.2 | 1.2 | 1.2 |
| 140 | | 1.2 | 1.2 | 1.2 | 1.2 | 1.2 | 1.2 | 1.2 |
| 159 | | 1.2 | 1.2 | 1.2 | 1.2 | 1.2 | 1.2 | 1.2 |
| 168 | | 1.2 | 1.2 | 1.2 | 1.2 | 1.2 | 1.2 | 1.2 |
| 194 | | 1.2 | 1.2 | 1.2 | 1.2 | 1.2 | 1.2 | 1.2 |
| 219 | | 1.2 | 1.2 | 1.2 | 1.2 | 1.2 | 1.2 | 1.2 |
| 245 | | 1.2 | 1.2 | 1.2 | 1.2 | 1.2 | 1.2 | 1.2 |
| 273 | | 1.2 | 1.2 | 1.2 | 1.2 | 1.2 | 1.2 | 1.2 |
| 305 | | 1.2 | 1.2 | 1.2 | 1.2 | 1.2 | 1.2 | 1.2 |
| 324 | | 1.2 | 1.2 | 1.2 | 1.2 | 1.2 | 1.2 | 1.2 |

__ADD PAGE 2 206.837

__H:166

16:57.6

__NEW SECTION__02.75__ESTIMATED SIZE:192

Knauf Steinwolle-Rohrschale Thermo-teK PS ECO ALU

02.75



Die Knauf Steinwolle-Rohrschalen Thermo-teK PS ECO ALU sind gewickelte und geschliffene Rohrschalen aus Steinwolle. Das Produkt ist mit einer glasfaserverstärkten Aluminiumkaschierung ummantelt und ist längsseitig mit einem Selbstklebeverschluss ausgerüstet. Beste Dämmeigenschaften durch besonders niedrige Wärmeleitfähigkeit und hochpräzise Formgebung sowie optimierte Konzentrität sind durch das moderne Fertigungsverfahren mit minimalen Fertigungsverfahren sichergestellt.

Technische Eigenschaften (Änderungen vorbehalten)

Brandverhalten A2L-s1, d0 DO ≤ 300 mm / A2-s1, d0 DO > 300 mm (EN 13501-1)
Brandverhaltensgruppe RF1
Anwendungstemperatur bis +250 °C (Aluminiumseite +80 °C)
Wärmeleitfähigkeit 0.039 W/mK (50 °C)



87_TBL:31

| Rohr Ø mm | Dämmschichtdicke [mm] | | | | | | | |
|-----------------|-----------------------|-------|-------|-------|-------|-------|-------|-------|
| | 20 | 30 | 40 | 50 | 60 | 80 | 100 | 120 |
| | m/Kt. | m/Kt. | m/Kt. | m/Kt. | m/Kt. | m/Kt. | m/Kt. | m/Kt. |
| 15 | 40.8 | 22.8 | | | | | | |
| 18 | 37.2 | | 13.2 | | | | | |
| 22 | 32.4 | 18 | 10.8 | 10.8 | 7.2 | | | |
| 28 | 26.4 | 15.6 | 14.4 | 10.8 | 7.2 | | | |
| 35 | 30 | 19.2 | 10.8 | 9.6 | 6 | 4.8 | | |
| 42 | 24 | 14.4 | 10.8 | 7.2 | 6 | 1.2 | | |
| 48 | 19.2 | 12 | 10.8 | 7.2 | 4.8 | 1.2 | 1.2 | |
| 54 | 19.2 | 10.8 | 9.6 | 6 | 4.8 | 1.2 | 1.2 | 1.2 |
| 60 | 15.6 | 10.8 | 7.2 | 6 | 4.8 | 1.2 | 1.2 | 1.2 |
| 64 | 14.4 | 10.8 | 7.2 | 6 | 4.8 | 1.2 | 1.2 | 1.2 |
| 70 | 13.2 | 10.8 | 6 | 4.8 | 4.8 | 1.2 | 1.2 | 1.2 |
| 76 | 10.8 | 8.4 | 6 | 4.8 | 4.8 | 1.2 | 1.2 | 1.2 |
| 89 | 10.8 | 7.2 | 4.8 | 4.8 | 1.2 | 1.2 | 1.2 | 1.2 |
| 102 | 7.2 | 6 | 4.8 | 1.2 | 1.2 | 1.2 | 1.2 | 1.2 |
| 108 | 6 | 4.8 | 4.8 | 1.2 | 1.2 | 1.2 | 1.2 | 1.2 |
| 114 | 6 | 4.8 | 4.8 | 1.2 | 1.2 | 1.2 | 1.2 | 1.2 |
| 133 | | 4.8 | 1.2 | 1.2 | | 1.2 | 1.2 | 1.2 |
| 140 | | 1.2 | 1.2 | 1.2 | 1.2 | 1.2 | 1.2 | 1.2 |
| 159 | | 1.2 | 1.2 | 1.2 | 1.2 | | 1.2 | 1.2 |
| 168 | | 1.2 | 1.2 | 1.2 | 1.2 | 1.2 | 1.2 | 1.2 |
| 194 | | 1.2 | 1.2 | 1.2 | 1.2 | 1.2 | 1.2 | 1.2 |
| 219 | | 1.2 | 1.2 | 1.2 | 1.2 | 1.2 | 1.2 | 1.2 |
| 245 | | 1.2 | 1.2 | 1.2 | 1.2 | 1.2 | 1.2 | 1.2 |
| 273 | | 1.2 | 1.2 | 1.2 | 1.2 | 1.2 | 1.2 | 1.2 |
| 305 | | 1.2 | 1.2 | 1.2 | 1.2 | 1.2 | 1.2 | 1.2 |
| 324 | | 1.2 | 1.2 | 1.2 | 1.2 | 1.2 | 1.2 | 1.2 |

210-G2 02.70 __ADD PAGE 2 210.243 __H:169 18:64.8

__NEW SECTION__02.70__ESTIMATED SIZE:165

Knauf Steinwolle-Rohrschale Thermo-teK PS PRO ALU

02.70



Die Steinwolle-Rohrschalen Thermo-teK PS PRO ALU bisher: HPS 035 AluR sind gewickelte und geschliffene Rohrschalen aus Steinwolle. Das Produkt ist mit einer glasfaserverstärkten Aluminiumkaschierung ummantelt und ist längsseitig mit einem Selbstklebeverschluss ausgerüstet.
Beste Dämmeigenschaften durch besonders niedrige Wärmeleitfähigkeit und hochpräzise Formgebung sowie optimierte Konzentrität sind durch das moderne Fertigungsverfahren mit minimalen Fertigungsverfahren sichergestellt.

Technische Eigenschaften (Änderungen vorbehalten)

| | |
|-----------------------|---|
| Brandverhalten | A2L-s1, d0 DO ≤ 300 mm / A2-s1, d0 DO > 300 mm (EN 13501-1) |
| Brandverhaltensgruppe | RF1 |
| VKF | Technische Auskunft Nr. 27645 |
| Raumgewicht | ca. 90 - 145 kg/m ³ je nach Dimension |
| Anwendungstemperatur | bis +500 °C (Aluminiumseite +80 °C) |
| Wärmeleitfähigkeit | 0.037 W/mK Dämmstärke 20 - 100 mm (50 °C) |

Weiterführend



91_TBL:25

| Rohr Ø mm | Dämmschichtdicke [mm] | | | | | | |
|-----------------|-----------------------|-------------|-------------|-------------|-------------|-------------|--------------|
| | 20 m/Kt. | 30 m/Kt. | 40 m/Kt. | 50 m/Kt. | 60 m/Kt. | 80 m/Kt. | 100 m/Kt. |
| 15 | 57.6 | 22.8 | | | | | |
| 18 | 50.4 | 19.2 | 16.8 | | | | |
| 22 | 32.4 | 18 | | | | | |
| 28 | 26.4 | 15.6 | 14.4 | | | | |
| 35 | 30 | 19.2 | 10.8 | 9.6 | 6 | | |
| 42 | 21.6 | 14.4 | | 7.2 | | | |
| 48 | 19.2 | 12 | 10.8 | 7.2 | | | |
| 54 | 16.8 | 9.6 | | | | | |
| 60 | 14.4 | 10.8 | | 6 | 4.8 | | |
| 64 | 12 | 9.6 | | 4.8 | | | |
| 76 | 10.8 | 8.4 | 4.8 | | 4.8 | 1.2 | |
| 89 | 10.8 | 7.2 | | 4.8 | | | |
| 102 | | 4.8 | | | | | |
| 108 | 4.8 | 4.8 | | 1.2 | | | |
| 114 | 6 | 4.8 | | 1.2 | 1.2 | | 1.2 |
| 133 | | | | 1.2 | | | |
| 140 | | 1.2 | | 1.2 | | 1.2 | |
| 159 | | 1.2 | | 1.2 | | | |
| 168 | | 1.2 | | | 1.2 | 1.2 | 1.2 |
| 245 | | | | 1.2 | | | |

80 __ADD PAGE 2 190.354

__H:149

16:57.6

__NEW SECTION__02.80__ESTIMATED SIZE:169



Rockwool Steinwolle-Rohrschale Teclit PS Cold

02.80

Die Rockwool Rohrschale Teclit PS Cold wurde speziell für die Dämmung von Kälterohrleitungen an haustechnischen Anlagen entwickelt. Die Teclit PS Cold ist eine hochwertige Rohrschale aus konzentrisch gewickelter Steinwolle. Sie ist mit einer besonders hochfesten glasfaserverstärkten Aluminiumfolie zum Schutz vor Beschädigungen kaschiert. Die selbstklebende Überlappung an der Längsfuge ist mit einem besonders starken Polyacrylat-Haftkleber ausgestattet und sorgt so für eine dauerhafte diffusionsdichte Ummantelung.

Technische Eigenschaften (Änderungen vorbehalten)

| | |
|-----------------------|-------------------------------------|
| Brandverhalten | A2 _s -s1, d0 |
| Brandverhaltensgruppe | RF1 |
| Anwendungstemperatur | bis +250 °C (Aluminiumseite +80 °C) |
| Wärmeleitfähigkeit | 0.044 W/mK (50 °C) |

Weiterführend



88_TBL:27

| Rohr Ø mm | Dämmschichtdicke [mm] | | | | | | | | |
|-----------------|-----------------------|-------------|-------------|-------------|-------------|-------------|-------------|--------------|--------------|
| | 20 m/Kt. | 30 m/Kt. | 40 m/Kt. | 50 m/Kt. | 60 m/Kt. | 70 m/Kt. | 80 m/Kt. | 100 m/Kt. | 120 m/Kt. |
| 6 | 48 | 30 | | | | | | | |
| 10 | | 25 | | | | | | | |
| 12 | | 25 | | | | | | | |
| 15 | 48 | | 16 | | | | | | |
| 18 | 42 | | 14 | | | | | | |
| 22 | 36 | | 12 | | | | | | |
| 28 | 30 | 16 | 12 | | | | | | |
| 35 | 25 | 16 | 9 | | | | | | |
| 42 | 20 | | 9 | | | | | | |
| 48 | 16 | | | 6 | | | | | |
| 54 | | 10 | | 5 | 4 | | | | |
| 60 | | 9 | | | 4 | | | | |
| 64 | | 9 | | | 1 | | | | |
| 76 | | 7 | | | 1 | 1 | 1 | | |
| 89 | | 6 | | | 1 | | | 1 | |
| 102 | | 4 | | | 1 | | 1 | | |
| 108 | | 4 | | | 1 | | | | 1 |
| 114 | | 4 | | | 1 | | | 1 | 1 |
| 140 | | 1 | | | | 1 | | | 1 |
| 159 | | 1 | | | | 1 | | | |
| 169 | | | 1 | | | 1 | | | 1 |
| 219 | | | 1 | | | 1 | | | 1 |

Keine Lagerware - Lieferfrist auf Anfrage. Verkauf nur ganze VPE.
14:50.4

200-G2 02.81 __ADD PAGE 2 200.008 __H:159

__NEW SECTION__02.81__ESTIMATED SIZE:150

Rockwool Steinwolle-Rohrschale 800 ALU

02.81



82_TBL:24

Dämmstoffe aus Steinwolle für die Wärmedämmung, den Schallschutz und vorbeugenden Brandschutz. Konzentrisch gewickelte, alubeschichtete Rohrschale. Einseitig aufgeschlitzt und auf der Innenwandung eingesägt. Für Heizungs- und Warmwasserrohrleitungen mit Betriebstemperaturen bis 250 °C.

Technische Eigenschaften (Änderungen vorbehalten)

Brandverhalten A2_s-s1,d0
Brandverhaltensgruppe RF1
Anwendungstemperatur bis +250 °C
Wärmeleitfähigkeit 0.037 W/mK (50 °C)

Weiterführend



| Rohr Ø mm | Dämmschichtdicke [mm] | | | | |
|-----------------|-----------------------|-------------|-------------|-------------|-------------|
| | 20 m/Kt. | 30 m/Kt. | 40 m/Kt. | 50 m/Kt. | 60 m/Kt. |
| 15 | | 25 | | | |
| 18 | 42 | 25 | 14 | | |
| 22 | 36 | 20 | 13 | | |
| 28 | 30 | 20 | 12 | | |
| 35 | 25 | 16 | 9 | 7 | 5 |
| 42 | 20 | 12 | 9 | 6 | |
| 48 | 16 | 12 | 9 | 6 | |
| 54 | 16 | 10 | 8 | 5 | 4 |
| 60 | 12 | 9 | 6 | 5 | 4 |
| 64 | 12 | 9 | 6 | 4 | 4 |
| 76 | | 7 | 5 | | |
| 89 | | 6 | 4 | | |
| 102 | | 4 | | | |
| 108 | | 4 | 3 | | |
| 114 | | 4 | 3 | | |
| 133 | | 3 | 3 | | |
| 140 | | 3 | 1 | 1 | |
| 159 | | | | 1 | |
| 169 | | | | 1 | |

Keine Lagerware - Lieferfrist auf Anfrage. Verkauf nur ganze VPE.
16:57.6

.120 __ADD PAGE 2 181.454 __H:140

__NEW SECTION__03.120__ESTIMATED SIZE:105



Kaminrohrschaalen ALU 30 mm

03.120

INDI MINIMA ALU mit einem Raumgewicht von ca. 110 kg/m³ +/-10% sind Isolierschalen aus gewickelter Steinwolle. Ungeschlitzt oder einseitig aufgeschlitzt erhältlich.

Anwendungsbereiche

Isolierung von Kaminrohren und Rauchrohren max. Anwendungstemperatur ca. 1000°C

Technische Eigenschaften (Änderungen vorbehalten)

Brandverhalten A1
Brandverhaltensgruppe RF1
Anwendungstemperatur bis +250 °C (Aluminiumseite +80°C)
Rohdichte ca. 120 kg/m³
Wärmeleitfähigkeit 0.038 W/mK (50 °C)

Achtung! Ab einer Temperatur von ca. 250 °C verflüchtigt sich auf der wärmeren Seite das Bindemittel!

Weiterführend



95_TBL:10

| Artikel Nr. | Innen Ø [mm] | Aussen Ø [mm] | DSD [mm] | Länge [mm] | Palette Stk. |
|-------------|--------------|---------------|----------|------------|--------------|
| 120105030 | 105 | 165 | 30 | 1000 | 74 |
| 120131030 | 131 | 191 | 30 | 1000 | 52 |
| 120133030 | 133 | 193 | 30 | 1000 | 52 |
| 120155030 | 155 | 215 | 30 | 1000 | 43 |
| 120181030 | 181 | 241 | 30 | 1000 | 33 |
| 120205030 | 205 | 265 | 30 | 1000 | 27 |
| 120255030 | 255 | 315 | 30 | 1000 | 16 |
| 120305030 | 305 | 365 | 30 | 1000 | 12 |
| 120355030 | 355 | 415 | 30 | 1000 | 7 |

Auf Anfrage sind auch andere Dimensionen und Raumgewichte lieferbar.

151-G2 03.120.1

_H:110

17:61.2

151/280



Kaminrohrschaalen ALU 50 mm

03.120.1

INDI MINIMA ALU mit einem Raumgewicht von ca. 110 kg/m³ +/-10% sind Isolierschalen aus gewickelter Steinwolle. Ungeschlitzt oder einseitig aufgeschlitzt erhältlich.

Anwendungsbereiche

Isolierung von Kaminrohren und Rauchrohren max. Anwendungstemperatur ca. 1000 °C

Technische Eigenschaften (Änderungen vorbehalten)

Brandverhalten A1
Brandverhaltensgruppe RF1
Anwendungstemperatur bis +250 °C (Aluminiumseite +80 °C)
Rohdichte ca. 120 kg/m³
Wärmeleitfähigkeit 0.038 W/mK (50 °C)

Achtung! Ab einer Temperatur von ca. 250 °C verflüchtigt sich auf der wärmeren Seite das Bindemittel!

Weiterführend



207_TBL:12

| Artikel Nr. | Innen Ø [mm] | Aussen Ø [mm] | DSD [mm] | Länge [mm] | Palette Stk. |
|-------------|--------------|---------------|----------|------------|--------------|
| 120103050 | 103 | 203 | 50 | 1000 | 48 |
| 120105050 | 105 | 205 | 50 | 1000 | 48 |
| 120131050 | 131 | 231 | 50 | 1000 | 35 |
| 120133050 | 133 | 233 | 50 | 1000 | 35 |
| 120155050 | 155 | 255 | 50 | 1000 | 29 |
| 120181050 | 181 | 281 | 50 | 1000 | 27 |
| 120205050 | 205 | 305 | 50 | 1000 | 20 |
| 120255050 | 255 | 355 | 50 | 1000 | 12 |
| 120305050 | 305 | 405 | 50 | 1000 | 10 |
| 120355050 | 355 | 455 | 50 | 1000 | 6 |
| 120401050 | 401 | 501 | 50 | 1000 | 4 |

Auf Anfrage sind auch andere Dimensionen und Raumgewichte lieferbar.

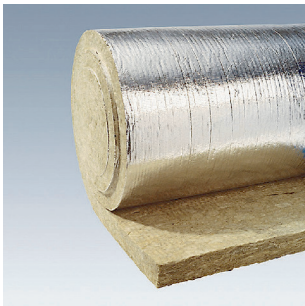
271-G1 02.500

_ADD PAGE 4 - NO INLAYS BEFORE

_H:113

02.500

151/280



Flumroc Brandschutzmatte FMI-500 ALU

02.16

Brandschutzmatte FMI 500 ALU mit ca. 80 kg/m³ aus Steinwolle mit spezieller Faserbindung. Auf einer Seite mit gitternetzverstärkten Alukaschierung beschichtet. Wärme- und Schalldämmung im Hochtemperaturbereich, z. B. Rauchgasrohre, Stahlkamine, Hochdruckleitungen, Brandschutzdämmung von Lüftungskanälen.

Technische Eigenschaften (Änderungen vorbehalten)

Brandverhalten A1
Brandverhaltensgruppe RF1
Raumgewicht ca. 80 kg/m³
Anwendungstemperatur bis + 650 °C (Aluminiumseite +80 °C)
Wärmeleitfähigkeit λ 0.040 W/(m*K)



Weiterführend



| Artikel Nr. | Dicke [mm] | Breite [mm] | Rolle [m] | Rolle [m ²] | Palette [m ²] |
|-------------|------------|-------------|-----------|-------------------------|---------------------------|
| 16030100 | 30 | 1000 | 5 | 5 | 90 |
| 16040100 | 40 | 1000 | 5 | 5 | 70 |
| 16050100 | 50 | 1000 | 5 | 5 | 60 |
| 16060100 | 60 | 1000 | 3 | 3 | 48 |
| 16080100 | 80 | 1000 | 3 | 3 | 36 |
| 16100100 | 100 | 1000 | 2.5 | 2.5 | 30 |

84_TBL:7

__H:78

13:46.8

119/280



Flumroc Dämmplatte 341

02.21.100

Homogene, widerstandsfähige Dämmplatte für erhöhte mechanische Belastungen unter schwimmenden Unterlagsböden. Als Kerndämmung bei zweischaligen Betonwänden.

Technische Eigenschaften (Änderungen vorbehalten)

Brandverhalten A1
Brandverhaltensgruppe RF1
Anwendungstemperatur bis +250 °C
Rohdichte 150 kg/m³
Wärmeleitfähigkeit λ 0.040 W/mK (50 °C)



Weiterführend



| Artikel Nr. | Dicke [mm] | Breite [mm] | Länge [mm] | Paket [m ²] | Palette [m ²] |
|-------------|------------|-------------|------------|-------------------------|---------------------------|
| 19230600 | 60 | 600 | 1000 | 1.8 | 39.6 |
| 19230800 | 80 | 600 | 1000 | 1.2 | 28.8 |

Lieferfrist auf Anfrage.

__H:63

12:43.2

189/280



Flumroc Dämmplatte T42

02.21.300

Kompakte Dämmplatte mit einseitiger Alubeschichtung für die Wärme- und Schalldämmung von Lüftungskanälen.

Technische Eigenschaften (Änderungen vorbehalten)

Brandverhalten A1/A2-s1,d0
Brandverhaltensgruppe RF1
Anwendungstemperatur bis +250 °C (Aluminiumseite +80 °C)
Rohdichte 50-60 kg/m³
Wärmeleitfähigkeit λ 0.036 W/mK (50 °C)



Weiterführend



| Artikel Nr. | Dicke [mm] | Breite [mm] | Länge [mm] | Paket [m ²] | Palette [m ²] |
|-------------|------------|-------------|------------|-------------------------|---------------------------|
| 16200030 | 30 | 600 | 1000 | 9.6 | 76.8 |
| 16200050 | 50 | 600 | 1000 | 6 | 48 |
| 16200060 | 60 | 600 | 1000 | 4.8 | 38.4 |
| 16200080 | 80 | 600 | 1000 | 3.6 | 28.8 |
| 16200100 | 100 | 600 | 1000 | 3 | 24 |

Keine Lagerware - Lieferfrist auf Anfrage. Verkauf nur ganze VPE.

__H:72

NO TABLE 02.700

__NEW SECTION__ 02.900__ MINIMUM SIZE:43



Steinwolle-Flocken TEKO-FLOCK / INDI-FLOCK

02.900

TEKO-FLOCK Steinwolle-Flocken sind granulierten Flocken aus harzgebundener Steinwolle sind bestens zur Wärme- und auch Schalldämmung geeignet – und mit geeigneten Einblasmaschinen lassen sie sich in nahezu jeden Hohlraum hineinarbeiten. Das Ergebnis: Eine fugenlose Dämmschicht im Mauerwerk.

Anwendungsbereiche

Zur Verfüllung von schwer erreichbaren Hohlräumen oder Installationsschächten im zweischaligem Mauerwerk nach DIN 1053-1 Abschnitt 8.4 5.4

Technische Eigenschaften (Änderungen vorbehalten)

- Brandverhalten A1
- Brandverhaltensgruppe RF1
- Anwendungstemperatur bis +550 °C
- Rohdichte ca. 80 - 100 kg/m³
- Wärmeleitfähigkeit λ 0.038 W/mK (50 °C)
- Schmelzpunkt >1000 °C nach DIN 4102 Teil 17

Weiterführend



97_TBL:2

| Artikel Nr. | Sack [kg] | Palette [kg] |
|-------------|-----------|--------------|
| 11821L15 | 14 | 420 |

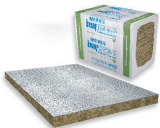
_H:71

2. Brandschutz

| | |
|------------------------------------|---------|
| Knauf Insulation Brandschutzsystem | 23 - 24 |
| Flumroc Brandschutzsystem | 28 |
| | |

Knauf Fire-teK EI 30 BD 908 ALU

02.260



Das Knauf Insulation BD 908 ALU (HBD F08 ALUR) Fire-teK System dient dem vorbeugenden Brandschutz an Lüftungskanälen. Es kommen Mineralwolle-Platten zum Einsatz, die einseitig mit einer reissfesten, glasgitterverstärkten Aluminium-Folie versehen sind. Das Knauf Insulation Fire-teK System schützt nicht nur im Brandfall, sondern verfügt gleichzeitig über gute Wärme- und Schallschutzeigenschaften. Die maximale Abmessung des Lüftungskanalquerschnittes beträgt 1'250 x 1'000 mm.

Technische Eigenschaften (Änderungen vorbehalten)

Brandverhaltensgruppe A1
Brandverhaltensgruppe RF1
VKF-Zulassung 027054
Raumgewicht ca. 80 kg/m³
Wärmeleitfähigkeit λ 0.040 W/(m*K) (50 °C)

Weiterführend



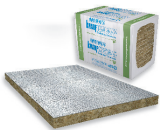
Dämmstärke: 60 mm

| Artikel Nr. | Dicke [mm] | Länge [mm] | Breite [mm] | Paket [m ²] | Palette [m ²] |
|-------------|------------|------------|-------------|-------------------------|---------------------------|
| 21560060 | 60 | 1000 | 600 | 3 | 48 |

H:71 18:64.8 112/280

Knauf Fire-teK EI 60 BD 912 ALU

02.270



Das Knauf Insulation BD 912 ALU (HBD F12 ALUR) Fire-teK System dient dem vorbeugenden Brandschutz an Lüftungskanälen. Es kommen Mineralwolle-Platten zum Einsatz, die einseitig mit einer reissfesten, glasgitterverstärkten Aluminium-Folie versehen sind. Das Knauf Insulation Fire-teK System schützt nicht nur im Brandfall, sondern verfügt gleichzeitig über gute Wärme- und Schallschutzeigenschaften. Die maximale Abmessung des Lüftungskanalquerschnittes beträgt 1'250 x 1'000 mm.

Technische Eigenschaften (Änderungen vorbehalten)

Brandverhaltensgruppe A1
VKF-Zulassung 27053
Raumgewicht ca. 120 kg/m³
Wärmeleitfähigkeit λ 0.040 W/(m*K) (50 °C)

Weiterführend



Dämmstärke: 60 mm

| Artikel Nr. | Dicke [mm] | Länge [mm] | Breite [mm] | Paket [m ²] | Palette [m ²] |
|-------------|------------|------------|-------------|-------------------------|---------------------------|
| 21560060 | 60 | 1000 | 600 | 2.4 | 48 |

H:68 12:43.2 187/280

Knauf Fire-teK RUND WM 908 GGA

02.280



Die Fire-teK® WM 908 GGA - CH ist eine hochtemperaturwiderstandsfähige alukaschierte Mineralwolle-Matte, die speziell für den vorbeugenden Brandschutz an Lüftungsrohren konzipiert wurde.

Technische Eigenschaften (Änderungen vorbehalten)

Brandverhaltensgruppe RF1, Euroklasse A1
VKF-Zulassungen EI 30: 027623
EI 60: 027621
Raumgewicht ca. 80 kg/m³
Wärmeleitfähigkeit λ 0.040 W/(m*K) (50 °C)

Weiterführend



| Artikel Nr. | Artikel | Dicke [mm] | Länge [mm] | Breite [mm] | Paket [m ²] | Palette [m ²] |
|-------------|--------------------------------------|------------|------------|-------------|-------------------------|---------------------------|
| 216640031 | Knauf Fire-teK WM 908 GGA EI 30 Rund | 60 | 4000 | 1000 | 4 | 84 |
| 216640061 | Knauf Fire-teK WM 908 GGA EI 60 Rund | 80 | 3000 | 1000 | 3 | 63 |

INLAYS BEFORE 02.275\58"Knauf-Fire-teK-DuctProtect-30-R-SYSTEM.pdf" 252/280

FIRE-TEK® DuctProtect 30 R SYSTEM



Brandschutzsystem für Lüftungskanäle EI 30 (veho i ↔ o) S
geprüft nach EN 1366-1 mit VKF Zulassung.

ADD PAGE 6 - INLAY BEFORE

Knauf Fire-teK DuctProtect 30 R BD 907 ALB

02.275



Die Fire-teK BD 907 ALB Brandschutzplatte ist eine Mineralwolle-Brandschutzplatte, einseitig kaschiert mit schwarzer glasfaserverstärkter Alufolie. Brandschutzverkleidung EI 30 (60 und 100 mm) von horizontalen und vertikalen Lüftungskanälen mit Brandbelastung von innen oder aussen geprüft nach EN 1366-1 mit VKF-Anerkennung.

- Brandschutzklasse EI 30
- Keine Aufdopplung an Flanschverbindungen

Technische Eigenschaften (Änderungen vorbehalten)

Brandverhaltensgruppe A1
Brandverhaltensgruppe RF1
VKF-Zulassung 31816
Raumgewicht ca. 80 kg/m³
Wärmeleitfähigkeit λ 0.039 W/(m*K) (50 °C)

Weiterführend



Dämmstärke: 60 / 100 mm

| Artikel Nr. | Dicke [mm] | Länge [mm] | Breite [mm] | Paket [m²] | Palette [m²] |
|-------------|------------|------------|-------------|------------|--------------|
| 21575061 | 60 | 1000 | 600 | 3 | 48 |
| 21575100 | 100 | 1000 | 600 | 2.4 | 28.8 |

INLAYS ALL {"de":"flumins-Brandschutz-Lueftungskanaele-Ductboard-LW30-60-DB-2022.pdf"}

Conlit® Ductboard 30 LW und 60 LW

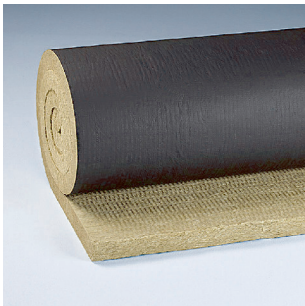
Wegweisende Brandschutzlösung für Lüftungskanäle

- Durchdringung ohne Kragen (patentiert)
- Kanallänge bis zu 2000 mm (+33 %)
- Abhängerraster bis zu 2000 mm (+33 %)

Einfach unkompliziert – fast so wie früher!



www.flumroc.ch



Flumroc Brandschutzmatte FMI 500 FP

02.15



Flumroc FMI 500 FP wurde für die einlagige Brandschutzbekleidung bei Lüftungsrohren aus verzinktem Stahlblech entwickelt und kommt bei einem geforderten Feuerwiderstand von 30 und 60 Minuten zum Einsatz. Das Produkt wurde nach der neusten Prüfnorm EN 1366-1:2014 inklusive Einbau durch leichte Trennwände geprüft und durch die entsprechende VKF-Anerkennung bestätigt.

Technische Eigenschaften (Änderungen vorbehalten)

- Brandverhalten A1
- Brandverhaltensgruppe RF1
- VKF Zulassung EI 30 26368 (Dämmstärke 50 - 100 mm)
- EI 60 26369 (Dämmstärke 80 - 100 mm)
- Anwendungstemperatur bis +250 °C (Aluminiumseite +80 °C)
- Raumgewicht ca. 80 kg/m³
- Wärmeleitfähigkeit λ 0.035 W/(m*K)

Weiterführend



Die Flumroc FMI 500 FP erfüllt bereits mit einer Dämmdicke von 80 mm die Anforderungen einer EI 60-Lösung. Bei kleinen Rohrdurchmessern kann die FMI 500 FP zweilagig verlegt werden.

| Artikel Nr. | Dicke [mm] | Breite [mm] | Rolle [m] | Rolle [m ²] | Palette [m ²] |
|-------------|------------|-------------|-----------|-------------------------|---------------------------|
| 161040100 | 40 | 1000 | 5 | 5 | 70 |
| 161050100 | 50 | 1000 | 5 | 5 | 60 |
| 161080100 | 80 | 1000 | 3 | 3 | 36 |
| 161100100 | 100 | 1000 | 2.5 | 2.5 | 30 |

H:92

3. Montagezubehör allgemein

| Nietenbohrer | 30 |
|--------------|----|
| | |

1



77_TBL:5

Nietenbohrer

13.018

Masshaltige Bohrungen in dünnwandige Materialien wie z. B. Bleche oder Flach- und Profileisen.

- Extrakurz, für Bohrungen in dünnen Materialien
- Spirale aus vollem Material geschliffen
- Exakte Masshaltigkeit des Bohrers, somit äusserst präzise Bohrlöcher

Weiterführend



2

| Artikel Nr. | Artikel |
|-------------|---|
| 018402033 | Nietenbohrer HSS-G einseitig Ø 3.3 mm |
| 018402034 | Nietenbohrer HSS doppelseitig Ø 3.3 mm |
| 018412035 | Nietenbohrer HSS Inox Ø 3.3 mm einseitig |
| 018412036 | Nietenbohrer HSS Inox Ø 3.3 mm doppelseitig |

_H:63

3

4

5

4. Werkzeuge

1

Handnietzange POP TT 55 D

16.887

Isoleur Handnietenzange POP TT 55 D für Stahlnieten bis Ø 3.2 und 4.0 mm.



77_TBL:2

Weiterführend



2

| Artikel Nr. | Länge [mm] |
|---------------------|------------|
| 018poptt55 _H:51 | 200 |

3

4

5

VERKAUFS- UND LIEFERBEDINGUNGEN

1. ANGEBOTE

Angebote verstehen sich generell und ohne besondere Hinweise freibleibend.

2. PREISE

Die Preise verstehen sich exklusive MwSt.
Preisänderungen bleiben ausdrücklich vorbehalten und erfordern keine Voranzeige, sofern sie durch Preiserhöhungen von Rohstoffen, Zulieferanten, Transportkosten oder Wechselkursanstieg verursacht wurden.

3. LIEFERTERMIN

Die Festsetzung von Lieferterminen erfolgt nach sorgfältigem Ermessen, bleibt jedoch unverbindlich. Nicht ausgefüllte oder verspätete Lieferungen berechtigen den Käufer weder zum Rücktritt von seiner Bestellung noch zu irgendwelchen Ansprüchen, namentlich auf Schadenersatz. Teillieferungen sind zulässig.

4. LIEFERUNGEN

Die Ware bleibt bis zur vollständigen Bezahlung Eigentum der Firma Indisol AG. Die Firma Indisol AG behält sich das Recht, die unbezahlte Ware ohne Einwilligung des Kunden abzuholen.
Ohne anderslautende Vereinbarung wird die Versandart nach dem Ermessen der Indisol AG bestimmt. Versand-Kosten werden generell in Rechnung gestellt. Nicht zurückgegebene SBB- oder Gitterbox-Paletten werden verrechnet. Die Ware auf Rechnung und Gefahr des Käufers. Der Ablad erfolgt durch den Warenempfänger.

5. REKLAMATIONEN

Reklamationen werden nur innert 5 Arbeitstagen nach Wareneingang entgegengenommen. Bei berechtigten Beanstandungen ist es der Firma Indisol AG freigestellt kostenlosen Ersatz oder Warengutschrift zum Netto-Warenwert zu leisten.

6. RETOUREN

Retouren von Waren sind grundsätzlich nur mit dem Einverständnis der Firma Indisol AG zulässig. Die Vergütung beträgt 70% des Netto-Warenwerts, sofern die Indisol AG nach Eingangskontrolle den Neuzustand der Ware festgestellt hat.
Die Transport- und allf. Entsorgungskosten gehen zu Lasten des Käufers, die Ware reist auf dessen Rechnung und Gefahr. Spezialanfertigungen werden nach Ergebnis berechnet und können nicht zurückgenommen werden.

7. GEWÄHRLEISTUNG/HAFTUNG

Wir leisten nur Gewähr für die ausgewiesenen Eigenschaften der gelieferten Ware. Jede weitergehende Gewährleistung wird wegbedungen. Die Haftung für einen allfälligen Schaden wird ausdrücklich auf den Betrag des Kaufpreises beschränkt. Weitergehende Schadenersatzforderungen sind ausgeschlossen.

8. ZAHLUNGSBEDINGUNGEN

Unsere Rechnungen sind zahlbar innert 30 Tagen nach Rechnungsdatum oder nach besonderen Vereinbarungen. Die Indisol AG ist befugt, unberechtigte Skontoabzüge nachzufordern. Wird die Zahlungsfrist überschritten, schuldet der Käufer dem Verkäufer ohne förmliche in Verzug-Setzung vom Tage der Fälligkeit an 6% Verzugszins.

9. GELTUNGSBEREICH

Die vorliegende Verkauf- und Lieferbedingungen treten stillschweigend bei Auftragserteilung, bzw. bei Offertstellung in Kraft.

10. ERFÜLLUNGORT UND GERICHTSSTAND

Erfüllungsort für Lieferungen und Zahlungen ist CH-8274 Tägerwilen. Der Käufer anerkennt für alle Streitigkeiten, die zusammenhängend mit den vorliegenden Bedingungen entstehen können, die Zuständigkeit der Gerichte am Sitz der Indisol in CH-8274 Tägerwilen und verzichtet darauf, an seinem Sitz belangt zu werden.

CONDITIONS GENERALES DE VENTE ET DE LIVRAISON

1. OFFRES

Les offres s'entendent toujours et sans indication particulière sans engagement

2. PRIX

Les prix s'entendent sans TVA. Sont réservés, tous changement de prix sans avis préalable, lorsqu'ils ont dus à des hausses des prix des matières premières, de majorations de prix de la part des fournisseurs, d'augmentation des frais de transport ou de changement de taux monétaires.

3. DELAIS DE LIVRAISON

Les délais de livraison sont fixés avec les soins voulus, restent cependant sans engagement. Toutes livraisons non effectuées ou retardées ne donnent aucun droit à l'acheteur, ni quant au retrait de sa commande, ni quant à des revendications quelconques, notamment à des dommages-intérêts.
Des livraisons partielles sont autorisées.

4. LIVRAISONS

Indisol AG reste propriétaire de la marchandise jusqu'à paiement complet du prix d'achat. La maison Indisol SA. Se réserve le droit de récupérer la marchandise non payée consentement du client.
Sauf entente contraire, le choix du mode de transport demeure auprès de la Indisol SA. Sous prescriptions particulières, les frais d'expédition vont à la charge de l'acheteur. Les palettes-SBB ou palette quadrillé non retournées ou noch échangées sont facturées. La marchandise voyage aux risques et aus frais de l'acheteur. Le déchargement se fait par le destinataire.

5. RECLAMATIONS

Les réclamations ne sont prises en considération que dans le 5 jours ouvrables suivant la livraison. En cas de réclamations justifiées, il appartient au Indisol SA de décider en faveur du remplacement gratuit ou d'une note de crédit-marchandise correspondant à la valeur nette du matériel contesté.

6. REPRISES

Les reprises de marchandises ne sont autorisées qu'en cas d'accord de la part du vendeur. Le dédommagement comporte 70% de la valeur nette pour autant que la Indisol SA puisse constater l'état de neuf du matériel retourné. Les frais de transport et de décharge vont à la charge de l'acheteur; la marchandise voyage aux frais et risques de celui-ci.
Toutes exécutions spéciales sont facturés en régie et une annulation de la commande ou reprise de la marchandise est exclue.

7. GARANTIE/RESPONSABILITE

Nous ne nous portons garants que des caractéristiques dûment établies de la marchandise livrée. Toute autre garantie est exclue. La responsabilité pour und dommage éventuel est expressément limitée au montant du prix d'achat. D'autres dommages-intérêts son exclus.

8. CONDITIONS DE PAIEMENT

Les factures sont payables dans les 30 jours suivant la date de facture, sans déduction, sauf entente particulière. La Indisol SA est autorisé à revendiquer toutes déductions d'escompte non justifiées. Au-delà du terme de paiement, l'acheteur devra des intérêts moratoires des 6% envers le Indisol SA, ceci à valoir dès la date d'échéance et sera mis en demeure sans autre formalité.

9. VALIDITE

Les présentes conditions générales de vente et de livraisons entrent tacitement en vigueur au moment de la commande, resp. de l'offre.

10. LIE D'EXECUTION ET FOR JUDICIAIRE

Le lieu d'exécution relatif aux livraisons et paiements se trouve à CH-8274 Tägerwilen. Pour tous differends se trouvant en rapport avec les présentes conditions, l'acheteur reconnaît le Tribunal de Siège de la Indisol SA, soit CH-8274 Tägerwilen et renonce à être déféré à la Justice de sons propre Siège.

Notizen/Notes

[illegible]

Notizen/Notes

[illegible]

Indisol AG

Ara-Strasse 11
8274 Tägerwilen

Fon: +41 (0)71 663 30 90

Fax: +41 (0)71 663 30 99

office@indisol.ch

a family company