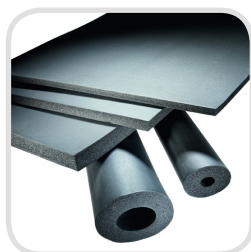
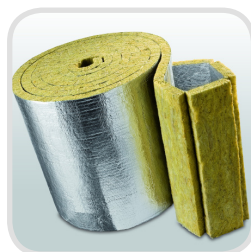
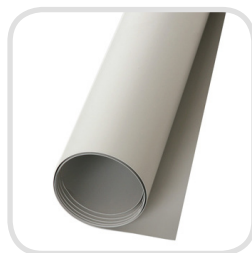
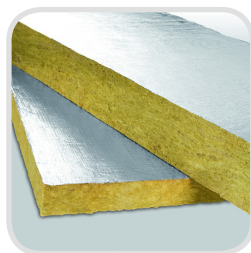
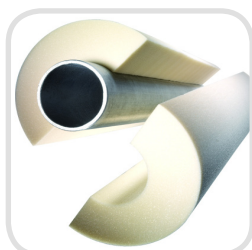
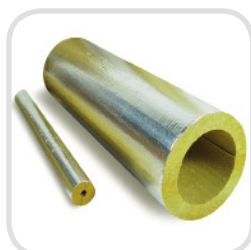


PREISLISTE

LISTINO PREZZI

LISTE DE PRIX



Index

| | |
|---|----------------|
| 1 Mineralwolle | 3 - 21 |
| Knauf Insulation | 3 - 11 |
| Knauf Thermo-teK BD 60 AluR | 4 |
| Knauf Thermo-teK BD 80 AluR | 4 |
| Knauf Lamellenmatte Thermo-teK LM PRO Alu | 8 |
| Knauf Stopfwole Power-Tek LW STD | 9 |
| Knauf Steinwolle-Flocken Power-teK LW 020 | 9 |
| Knauf Drahtnetzmatte Power-Tek WM 640 GGN | 10 |
| Knauf Filzstreifen Sound-teK FM 140 | 10 |
| Knauf Steinwolle-Matte Power-teK FM 660 ALU | 11 |
| Knauf Thermo-teK BD 050 WBS | 11 |
| Steinwolle Rohrschalen | 11 - 17 |
| Knauf Steinwolle Rohrschale ROH THERMO-TEK PS ECO | 12 |
| Knauf Steinwolle Rohrschale THERMO-TEK PS ECO ALU | 13 |
| Knauf Steinwolle Rohrschale THERMO-TEK PS PRO ALU | 14 |
| Rockwool Steinwolle Rohrschale Teclit PS Cold | 15 |
| Rockwool Steinwolle Rohrschale 800 ALU | 16 |
| Kaminrohrschaalen ALU 30 mm | 17 |
| Kaminrohrschaalen ALU 50 mm | 17 |
| Flumroc | 17 - 18 |
| Flumroc Brandschutzmatte FMI-500 ALU | 18 |
| Flumroc Dämmplatte 341 | 18 |
| Flumroc Dämmplatte T42 | 18 |
| PAROC | 19 - 20 |
| PAROC Hvac Slab 60 AluCoat | 19 |
| PAROC Hvac Slab 80 AluCoat | 19 |
| PAROC Lamellenmatte Hvac Lamella Mat AluCoat | 20 |
| PAROC Lamellenmatte Hvac Lamella Mat AluCoat FIX | 20 |
| Steinwolle-Flocken TEKO-FLOCK / INDI-FLOCK | 21 |

| | |
|---|-----------|
| 2. Stichwortverzeichnis / AGB / Diverses | 22 |
|---|-----------|

1. Mineralwolle

| | |
|--|----------------|
| Knauf Insulation | 3 - 11 |
| Steinwolle Rohrschalen | 11 - 17 |
| Flumroc | 17 - 18 |
| PAROC | 19 - 20 |
| Steinwolle-Flocken TEKOFLOCK / INDI-FLOCK | 21 |

Knauf Thermo-teK BD 60 AluR

02.17.065



Knauf Thermo-teK BD 60 AluR mit ca. 60 kg/m³ ist eine Mineralwolle-Dämmplatte mit formaldehydfreiem Bindemittel und einseitige Alu-Kaschierung. Das Produkt wird zum Wärme-, Schall- und Brandschutz im gesamten Bereich der technischen Isolierung eingesetzt.

Technische Eigenschaften (Änderungen vorbehalten)

Brandverhalten A1
Brandverhaltensgruppe RF1
Anwendungstemperatur bis +250°C (Aluminiumseite: +80°C)
Rohdichte ca. 60 kg/m³
Wärmeleitfähigkeit 0.041 W/mK (50°C)



81_TBL:6

| Artikel Nr. | Dicke [mm] | Länge [mm] | Breite [mm] | Paket [m ²] | Palette [m ²] | Preis CHF/m ² |
|-------------|------------|------------|-------------|-------------------------|---------------------------|--------------------------|
| 17260030 | 30 | 1000 | 600 | 6 | 96 | 20.95 |
| 17260050 | 50 | 1000 | 600 | 4.8 | 57.6 | 28.85 |
| 17260060 | 60 | 1000 | 600 | 4.8 | 48 | 32.90 |
| 17260080 | 80 | 1000 | 600 | 2.4 | 38.4 | 41.25 |
| 17260100 | 100 | 1000 | 600 | 2.4 | 28.8 | 49.90 |

116-G2 02.17.085

INLAYS BEFORE 02.17.085 ["3pages.pdf"]

116/277

Page 1

test

Page 2

test

Page 3

test

ADD PAGE 6 - INLAY BEFORE

Knauf Thermo-teK BD 80 AluR

02.17.085



Knauf Thermo-teK BD 80 AluR mit ca. 80 kg/m³ ist eine Mineralwolle-Dämmplatte mit formaldehydfreiem Bindemittel und einseitige Alu-Kaschierung. Das Produkt wird zum Wärme-, Schall- und Brandschutz im gesamten Bereich der technischen Isolierung eingesetzt.

Technische Eigenschaften (Änderungen vorbehalten)

Brandverhalten A1
Brandverhaltensgruppe RF1
Anwendungstemperatur bis +250°C (Aluminiumseite: +80°C)
Rohdichte ca. 80 kg/m³
Wärmeleitfähigkeit 0.039 W/mK (50°C)



| Artikel Nr. | Dicke [mm] | Länge [mm] | Breite [mm] | Paket [m²] | Palette [m²] | Preis CHF/m² |
|-------------|------------|------------|-------------|------------|--------------|--------------|
| 17280030 | 30 | 1000 | 600 | 6 | 96 | 23.85 |
| 17280040 | 40 | 1000 | 600 | 3.6 | 72 | 28.10 |
| 17280050 | 50 | 1000 | 600 | 3.6 | 57.6 | 32.90 |
| 17280060 | 60 | 1000 | 600 | 3 | 48 | 37.75 |
| 17280080 | 80 | 1000 | 600 | 1.8 | 36 | 47.80 |
| 17280100 | 100 | 1000 | 600 | 1.8 | 28.8 | 58.60 |

117-G2 02.49

H:78

14:50.4

117/277

Knauf Lamellenmatte Thermo-teK LM PRO Alu

02.49



Die Knauf Lamellenmatte Thermo-teK LM PRO Alu ist eine Mineralwolle-Lamellenmatte aus einseitig, auf reissfeste glasgitterverstärkte Aluminium-Folie geklebten Mineralwolle-Streifen, die senkrecht zur Auflagefläche stehen. Dadurch ergibt sich eine gute Druckfestigkeit bei gleichzeitig angemessener Flexibilität für gute Verarbeitbarkeit.

Technische Eigenschaften (Änderungen vorbehalten)

Brandverhalten A1 bei Dicke ≥ 30 mm
A2-s1,d0 bei Dicken 20 and 25 mm
Brandverhaltensgruppe RF1
Anwendungstemperatur bis +250°C (Aluminiumseite +100°C)
Rohdichte ca. 40 kg/m³
Wärmeleitfähigkeit 0.044 W/mK (50°C)

169_TBL:9



| Artikel Nr. | Dicke [mm] | Breite [mm] | Rolle [m] | Rolle [m²] | Palette [m²] | Preis CHF/m² |
|-------------|------------|-------------|-----------|------------|--------------|--------------|
| 48020100 | 20 | 1000 | 10 | 10 | 150 | 15.00 |
| 49025100 | 25 | 1000 | 10 | 10 | 150 | 15.60 |
| 49030100 | 30 | 1000 | 8 | 8 | 120 | 17.00 |
| 49040100 | 40 | 1000 | 6 | 6 | 90 | 20.85 |
| 49050100 | 50 | 1000 | 5 | 5 | 75 | 23.60 |
| 49060100 | 60 | 1000 | 4 | 4 | 60 | 26.70 |
| 49080100 | 80 | 1000 | 3 | 3 | 45 | 34.15 |
| 49100100 | 100 | 1000 | 2.5 | 2.5 | 37.5 | 39.40 |

216-G2 02.110

ADD PAGE 2

H:93

17:61.2

NEW SECTION_02.110_ESTIMATED SIZE:73

Knauf Stopfwolle Power-Tek LW STD

02.110



Lose Wolle LW ist lose Steinwolle ohne Bindemittel, nichtbrennbar, schall- und wärmedämmend, alterungsbeständig, wasserabweisend. Für jede Art von Stopfdämmung, z.B. in schwer zugänglichen Hohlräumen im Anlagen- und Industriebau geeignet; für den Hochtemperaturbereich bis ca. 800°C (abhängig von der Stopfdichte).

Anwendungsbereiche

Zum Verfüllen von Restspalten-, PVC-Bogen-, PVC-Kappen-, Blechkappen, Maueröffnungen usw. Anlagen- und Industriebau, Hohlräume, Matratzen , Schächte, Stopfdämmung, Öfen

Technische Eigenschaften (Änderungen vorbehalten)

Brandverhalten A1 (EN 13501-1)
Brandverhaltensgruppe RF1
Anwendungstemperatur bis +660°C
Wärmeleitfähigkeit 0.041 W/mK (50 °C)
Stopfdichte 70 - 150 kg/m³



| Artikel Nr. | Sack ca. kg | Palette ca. kg | Preis CHF/kg |
|-------------|----------------|-------------------|-----------------|
| 1104910 | 10 | 400 | 6.65 |

110-G2 02.135

__H:72

18:64.8

110/277

Knauf Steinwolle-Flocken Power-tek LW 020

02.135



Die organisch löslichen Flocken LW 020 sind ohne jeglichen Zusatz von Bindemitteln gefertigt. Aufgrund ihrer optimierten Eigenschaften sind sie hervorragend für den Einsatz zur thermischen, akustischen und feuerbeständigen Isolierung auf beengtem Raum geeignet. Die durchschnittliche Größe der Flocken liegt bei LW 020 bei 20 mm. Die Aufbringung mit Hilfe von Einblas- und Aufsprühmaschinen ist aufgrund der unterschiedlichen Feinheitsgrade möglich.

Anwendungsbereiche

Zur Verfüllung von schwer erreichbaren Hohlräume oder Installationsschächten
Im zweischaligem Mauerwerk nach DIN 1053-1 Abschnitt 8.4 5.4

Technische Eigenschaften (Änderungen vorbehalten)

Brandverhalten A1
Brandverhaltensgruppe RF1
Rohdichte ca. 80 kg/m³
Wärmeleitfähigkeit 0.038 W/mK



| Artikel Nr. | Sack [kg] | Palette [kg] | Preis CHF/kg |
|-------------|-----------|--------------|-----------------|
| 029900020 | 12.5 | 500 | 4.00 |

190-G2 02.30

__ADD PAGE 2

__H:72

16:57.6

__NEW SECTION__ 02.30__ESTIMATED SIZE:93



Knauf Drahtnetzmatte Power-Tek WM 640 GGN

02.30

Drahtnetzmatte mit ca. 80 kg/m³ sind mit verzinktem Draht auf Drahtnetz (20mm x 0.7mm) gesteppte Steinwollmatten für Industrie und Schiffbau.

Anwendungsbereiche

Wärme-, Schall- und Brandschutzisolierung in Krafwerken, Heizwerken und in dem Schiffbau. Bei Konstruktionen wie Klima- und Lüftungskanäle, bei Fernwärmeleitungen, Kraftanlagen, Kesseln, Rohren etc.

Technische Eigenschaften (Änderungen vorbehalten)

Brandverhalten A1
Brandverhaltensgruppe RF1
Anwendungstemperatur bis +640°C (Aluminiumseite +80°C)
Rohdichte ca. 80 kg/m³
Wärmeleitfähigkeit 0.040 W/mK (50 °C)

88_TBL:7



| Artikel Nr. | Dicke [mm] | Breite [mm] | Rolle [m] | Rolle [m ²] | Preis CHF/m ² |
|-------------|------------|-------------|-----------|-------------------------|--------------------------|
| 30030050 | 30 | 500 | 6 | 3 | 22.30 |
| 30040050 | 40 | 500 | 5.5 | 2.75 | 27.00 |
| 30050050 | 50 | 500 | 4 | 2 | 30.50 |
| 30060050 | 60 | 500 | 3.5 | 1.75 | 34.30 |
| 30080050 | 80 | 500 | 3 | 1.5 | 41.30 |
| 30100050 | 100 | 500 | 2.5 | 1.25 | 48.40 |

Auf Anfrage sind auch andere Formate und Raumgewichte lieferbar

131-G2 03.199

_H:93

18:64.8

131/277

Knauf Filzstreifen Sound-teK FM 140

NEW SECTION _03.199_ ESTIMATED SIZE:77

03.199

Die Sound-teK FM 140 Alu ist ein nicht-brennbarer Mineralwollfilz. Die Schallentkopplungsmatte ist mit einer Alukaschierung versehen.

Anwendungsbereiche

Die Schallentkopplungsmatte FPM Alu M dient dazu, Lücken zwischen Lüftungskanälen/-rohren und einem Bauteil (Wand oder Decke) in den Bereichen vorhandener Durchbrüche schall-technisch zu entkoppeln um die Übertragung von Schwingungen zu minimieren; gleichzeitig dient das Material zum Verschluss des vorhandenen Restspaltes.

Technische Eigenschaften (Änderungen vorbehalten)

Brandverhalten A1
Brandverhaltensgruppe RF1
Rohdichte ca. 140 kg/m³
Wärmeleitfähigkeit 0.041 W/mK (50 °C)

191_TBL:2



| Artikel Nr. | Höhe [mm] | Länge [mm] | Breite [mm] | Karton Stk | Preis CHF/Stk. |
|-------------|-----------|------------|-------------|------------|----------------|
| 19913110 | 13 | 1100 | 300 | 42 | 7.95 |

211-G2 02.95

_ADD PAGE 2

_H:72

16:57.6

NEW SECTION _02.95_ ESTIMATED SIZE:82



84_TBL:5

Knauf Steinwolle-Matte Power-teK FM 660 ALU

02.95

Die Power-teK FM ist eine nicht brennbare Mineralwolle-Matte, die zur Stopf- oder mehrschichtigen Dämmung eingesetzt wird.

Anwendungsbereiche

Füllmaterial für Matratzen, Mehrlagige Rohrisolierung, Schornsteine Das Produkt wird zum Wärme-, Schall- und Brandschutz im gesamten Bereich der technischen Isolierung eingesetzt.

Technische Eigenschaften (Änderungen vorbehalten)

Brandverhalten A1
Brandverhaltensgruppe RF1
Anwendungstemperatur bis +660°C (Aluminiumseite +80°C)
Rohdichte ca. 100 kg/m³
Wärmeleitfähigkeit 0.040 W/mK (50°C)

Weiterführend



| Artikel Nr. | Dicke [mm] | Breite [mm] | Rolle [m] | Rolle [m²] | Preis CHF/m² |
|-------------|------------|-------------|-----------|------------|--------------|
| 19920030 | 30 | 1000 | 6 | 6 | 21.70 |
| 19920040 | 40 | 1000 | 5 | 5 | 26.40 |
| 19920050 | 50 | 1000 | 4 | 4 | 31.85 |
| 19920080 | 80 | 1000 | 2.5 | 2.5 | 47.80 |

116-G2 02.951

__H:77

18:64.8

116/277

Knauf Thermo-teK BD 050 WBS

__NEW SECTION__02.951__ESTIMATED SIZE:81

02.951



Die Thermo-teK BD ist eine Mineralwolle-Dämmplatte mit einer einseitigen schwarzen Glasgewebe-Kaschierung. Durch die Verwendung des formaldehydfreien Bindemittels ECOSE Technology sind die Dämmplatten mit dem Eurofins Gold Innenraumluftqualität Standard« ausgezeichnet. Ihr Einsatz in Gebäuden sorgt daher für ein gesundes Raumklima, während sie zudem deutlich angenehmer in der Verarbeitung sind.

Anwendungsbereiche

Die Dämmplatte wird zum Wärme-, Schall- und Brandschutz im gesamten Bereich der Technischen Isolierung eingesetzt: Schalleinhausungen, Luftkanalisolierung (eckig)

Technische Eigenschaften (Änderungen vorbehalten)

Brandverhalten A1
Brandverhaltensgruppe RF1
Anwendungstemperatur bis +250°C (Aluminiumseite +80°C)
Rohdichte ca. 50 kg/m³
Wärmeleitfähigkeit 0.037 W/mK (50 °C)

Weiterführend



179_TBL:3

| Artikel Nr. | Dicke [mm] | Länge [mm] | Breite [mm] | Paket [m²] | Palette [m²] | Preis CHF/m² |
|-------------|------------|------------|-------------|------------|--------------|--------------|
| 17900051 | 50 | 1000 | 1200 | 1.2 | 62.4 | 34.45 |
| 17900101 | 100 | 1000 | 1200 | 1.2 | 31.2 | 46.20 |

202-G2 02.100

__ADD PAGE 2

__H:79

02:100

15:54

116/277

__NEW SECTION__02.74__ESTIMATED SIZE:188

Knauf Steinwolle Rohrschale ROH THERMO-TEK PS
ECO

02.74



Die Steinwolle-Rohrschalen THERMO-TEK PS ECO sind gewickelte und geschliffene Rohrschalen aus Steinwolle. Beste Dämmeigenschaften durch besonders niedrige Wärmeleitfähigkeit und hochpräzise Formgebung sowie optimierte Konzentrizität sind durch das moderne Fertigungsverfahren mit minimalen Fertigungstoleranzen sichergestellt.

Technische Eigenschaften (Änderungen vorbehalten)

Brandverhalten A2L-s1, d0 DO ≤ 300 mm / A2-s1, d0 DO > 300 mm (EN 13501-1)
Brandverhaltensgruppe RF1
Raumgewicht ca. 90 - 145 kg/m³ je nach Dimension
Anwendungstemperatur bis +450 °C
Wärmeleitfähigkeit 0.039 W/mK (50 °C)

90_TBL:31



| Rohr Ø mm | Dämmschichtdicke [mm] | | | | | | | | | | | | | | | |
|-----------------|-----------------------|-------|-------|-------|-------|-------|--------|-------|--------|-------|--------|-------|--------|-------|--------|-------|
| | 20 | | 30 | | 40 | | 50 | | 60 | | 80 | | 100 | | 120 | |
| | CHF/m | m/Kt. | CHF/m | m/Kt. | CHF/m | m/Kt. | CHF/m | m/Kt. | CHF/m | m/Kt. | CHF/m | m/Kt. | CHF/m | m/Kt. | CHF/m | m/Kt. |
| 15 | 6.85 | 40.8 | 9.35 | 22.8 | | | | | | | | | | | | |
| 18 | 6.10 | 37.2 | 7.55 | 19.2 | 10.05 | 13.2 | | | | | | | | | | |
| 22 | 6.55 | 32.4 | 7.95 | 18 | 10.55 | 10.8 | 17.00 | 10.8 | 23.90 | 7.2 | | | | | | |
| 28 | 6.85 | 26.4 | 8.35 | 15.6 | 11.65 | 14.4 | 16.55 | 10.8 | 24.35 | 7.2 | | | | | | |
| 35 | 7.40 | 30 | 9.40 | 19.2 | 13.50 | 10.8 | 17.45 | 9.6 | 25.00 | 6 | 34.85 | 4.8 | | | | |
| 42 | 8.35 | 24 | 10.85 | 14.4 | 14.05 | 10.8 | 18.55 | 7.2 | 26.10 | 6 | 35.50 | 1.2 | | | | |
| 48 | 9.55 | 19.2 | 12.10 | 12 | 15.35 | 10.8 | 19.70 | 7.2 | 27.40 | 4.8 | 36.00 | 1.2 | 48.60 | 1.2 | | |
| 54 | 10.45 | 19.2 | 13.05 | 10.8 | 16.70 | 9.6 | 21.65 | 6 | 28.35 | 4.8 | 36.90 | 1.2 | 49.65 | 1.2 | 63.40 | 1.2 |
| 60 | 11.55 | 15.6 | 13.35 | 10.8 | 17.95 | 7.2 | 22.35 | 6 | 29.00 | 4.8 | 39.20 | 1.2 | 50.45 | 1.2 | 64.75 | 1.2 |
| 64 | 12.10 | 14.4 | 14.80 | 10.8 | 19.75 | 7.2 | 24.00 | 6 | 29.55 | 4.8 | 40.35 | 1.2 | 51.30 | 1.2 | 67.60 | 1.2 |
| 70 | 12.70 | 13.2 | 15.05 | 10.8 | 21.85 | 6 | 25.05 | 4.8 | 30.10 | 4.8 | 41.80 | 1.2 | 54.90 | 1.2 | 70.50 | 1.2 |
| 76 | 13.95 | 10.8 | 15.80 | 8.4 | 22.90 | 6 | 26.50 | 4.8 | 30.70 | 4.8 | 42.70 | 1.2 | 59.00 | 1.2 | 73.65 | 1.2 |
| 89 | 14.90 | 10.8 | 18.30 | 6 | 24.35 | 4.8 | 28.00 | 4.8 | 32.30 | -- | 45.10 | 1.2 | 62.80 | 1.2 | 78.85 | 1.2 |
| 102 | 16.90 | 7.2 | 20.65 | 6 | 26.90 | 4.8 | 29.65 | 1.2 | 36.70 | 1.2 | 49.40 | 1.2 | 67.20 | 1.2 | 87.80 | 1.2 |
| 108 | 18.65 | 6 | 22.30 | 4.8 | 27.60 | 4.8 | 31.15 | 1.2 | 38.00 | 1.2 | 50.35 | 1.2 | 70.65 | 1.2 | 90.35 | 1.2 |
| 114 | 20.20 | 6 | 23.85 | 4.8 | 28.50 | 4.8 | 32.50 | 1.2 | 38.65 | 1.2 | 52.20 | 1.2 | 74.25 | 1.2 | 92.70 | 1.2 |
| 133 | | | 26.60 | 4.8 | 30.90 | 1.2 | 36.55 | 1.2 | | | 59.70 | 1.2 | 82.10 | 1.2 | 100.30 | 1.2 |
| 140 | | | 29.30 | 1.2 | 32.75 | 1.2 | 38.75 | 1.2 | 44.90 | 1.2 | 60.15 | 1.2 | 85.90 | 1.2 | 102.40 | 1.2 |
| 159 | | | 31.45 | 1.2 | 36.35 | 1.2 | 43.20 | 1.2 | 49.70 | 1.2 | 65.00 | 1.2 | 89.80 | 1.2 | 107.45 | 1.2 |
| 168 | | | 33.15 | 1.2 | 37.85 | 1.2 | 45.45 | 1.2 | 52.60 | 1.2 | 69.60 | 1.2 | 93.05 | 1.2 | 119.55 | 1.2 |
| 194 | | | 39.65 | 1.2 | 45.15 | 1.2 | 50.00 | 1.2 | 62.00 | 1.2 | 84.40 | 1.2 | 104.55 | 1.2 | 135.25 | 1.2 |
| 219 | | | 43.95 | 1.2 | 54.35 | 1.2 | 58.35 | 1.2 | 71.35 | 1.2 | 91.65 | 1.2 | 113.85 | 1.2 | 151.10 | 1.2 |
| 245 | | | 51.80 | 1.2 | 63.45 | 1.2 | 72.10 | 1.2 | 81.60 | 1.2 | 100.20 | 1.2 | 133.35 | 1.2 | 162.15 | 1.2 |
| 273 | | | 64.10 | 1.2 | 72.70 | 1.2 | 84.45 | 1.2 | 94.50 | 1.2 | 120.00 | 1.2 | 153.85 | 1.2 | 179.25 | 1.2 |
| 305 | | | 73.95 | 1.2 | 80.65 | 1.2 | 97.20 | 1.2 | 111.30 | 1.2 | 141.50 | 1.2 | 168.05 | 1.2 | 196.20 | 1.2 |
| 324 | | | 84.60 | 1.2 | 92.55 | 1.2 | 105.40 | 1.2 | 123.00 | 1.2 | 154.70 | 1.2 | 177.40 | 1.2 | 206.55 | 1.2 |

214-G2 02.75

__ADD PAGE 2

__H:175

16:57.6

__NEW SECTION __02.75 __ESTIMATED SIZE:192

Knauf Steinwolle Rohrschale THERMO-TEK PS ECO
ALU

02.75



Die Knauf Steinwolle-Rohrschalen THERMO-TEK PS ECO ALU sind gewickelte und geschliffene Rohrschalen aus Steinwolle. Das Produkt ist mit einer glasfaserverstärkten Aluminiumkaschierung ummantelt und ist längsseitig mit einem Selbstklbeverschluss ausgerüstet. Beste Dämmeigenschaften durch besonders niedrige Wärmeleitfähigkeit und hochpräzise Formgebung sowie optimierte Konzentrität sind durch das moderne Fertigungsverfahren mit minimalen Fertigungstoleranzen sichergestellt.

Technische Eigenschaften (Änderungen vorbehalten)

Brandverhalten A2L-s1, d0 DO ≤ 300 mm / A2-s1, d0 DO > 300 mm (EN 13501-1)
Brandverhaltensgruppe RF1
Anwendungstemperatur bis +250 °C (Aluminiumseite +80°C)
Wärmeleitfähigkeit 0.039 W/mK (50 °C)

94_TBL:31



| Rohr Ø mm | Dämmschichtdicke [mm] | | | | | | | | | | | | | | | |
|-----------------|-----------------------|-------|-------|-------|--------|-------|--------|-------|--------|-------|--------|-------|--------|-------|--------|-------|
| | 20 | | 30 | | 40 | | 50 | | 60 | | 80 | | 100 | | 120 | |
| | CHF/m | m/Kt. | CHF/m | m/Kt. | CHF/m | m/Kt. | CHF/m | m/Kt. | CHF/m | m/Kt. | CHF/m | m/Kt. | CHF/m | m/Kt. | CHF/m | m/Kt. |
| 15 | 7.55 | 40.8 | 10.35 | 22.8 | | | | | | | | | | | | |
| 18 | 7.10 | 37.2 | | | 13.85 | 13.2 | | | | | | | | | | |
| 22 | 7.35 | 32.4 | 9.85 | 18 | 12.95 | 10.8 | 19.50 | 10.8 | 26.10 | 7.2 | | | | | | |
| 28 | 7.60 | 26.4 | 10.35 | 15.6 | 14.05 | 14.4 | 18.95 | 10.8 | 27.00 | 7.2 | | | | | | |
| 35 | 8.70 | 30 | 11.50 | 19.2 | 15.75 | 10.8 | 19.70 | 9.6 | 27.70 | 6 | 39.15 | 4.8 | | | | |
| 42 | 9.65 | 24 | 13.05 | 14.4 | 16.75 | 10.8 | 21.85 | 7.2 | 29.95 | 6 | 39.90 | 1.2 | | | | |
| 48 | 11.35 | 19.2 | 14.95 | 12 | 17.85 | 10.8 | 24.00 | 7.2 | 31.40 | 4.8 | 40.50 | 1.2 | 52.70 | 1.2 | | |
| 54 | 12.35 | 19.2 | 15.80 | 10.8 | 18.95 | 9.6 | 25.40 | 6 | 32.85 | 4.8 | 41.75 | 1.2 | 54.45 | 1.2 | 71.05 | 1.2 |
| 60 | 13.15 | 15.6 | 16.45 | 10.8 | 21.40 | 7.2 | 26.50 | 6 | 33.90 | 4.8 | 43.85 | 1.2 | 56.45 | 1.2 | 71.70 | 1.2 |
| 64 | 14.60 | 14.4 | 17.00 | 10.8 | 23.40 | 7.2 | 28.75 | 6 | 35.25 | 4.8 | 46.30 | 1.2 | 59.25 | 1.2 | 76.30 | 1.2 |
| 70 | 15.35 | 13.2 | 18.20 | 10.8 | 25.65 | 6 | 31.00 | 4.8 | 36.60 | 4.8 | 47.35 | 1.2 | 62.50 | 1.2 | 80.15 | 1.2 |
| 76 | 15.90 | 10.8 | 19.30 | 8.4 | 26.85 | 6 | 31.75 | 4.8 | 37.35 | 4.8 | 49.20 | 1.2 | 65.10 | 1.2 | 83.35 | 1.2 |
| 89 | 17.70 | 10.8 | 21.35 | 7.2 | 28.80 | 4.8 | 33.15 | 4.8 | 38.60 | 1.2 | 51.10 | 1.2 | 68.85 | 1.2 | 86.55 | 1.2 |
| 102 | 20.20 | 7.2 | 24.50 | 6 | 30.75 | 4.8 | 34.15 | 1.2 | 40.45 | 1.2 | 55.40 | 1.2 | 72.85 | 1.2 | 95.90 | 1.2 |
| 108 | 22.10 | 6 | 27.15 | 4.8 | 31.35 | 4.8 | 35.55 | 1.2 | 43.00 | 1.2 | 58.30 | 1.2 | 75.40 | 1.2 | 98.80 | 1.2 |
| 114 | 24.30 | 6 | 28.35 | 4.8 | 33.30 | 4.8 | 37.85 | 1.2 | 44.75 | 1.2 | 61.20 | 1.2 | 81.00 | 1.2 | 100.55 | 1.2 |
| 133 | | | 31.00 | 4.8 | 35.05 | 1.2 | 42.45 | 1.2 | | | 66.50 | 1.2 | 89.15 | 1.2 | 109.35 | 1.2 |
| 140 | | | 32.55 | 1.2 | 35.95 | 1.2 | 45.35 | 1.2 | 52.25 | 1.2 | 71.15 | 1.2 | 92.95 | 1.2 | 110.65 | 1.2 |
| 159 | | | 35.55 | 1.2 | 40.70 | 1.2 | 48.30 | 1.2 | 59.05 | 1.2 | | | 97.25 | 1.2 | 114.70 | 1.2 |
| 168 | | | 39.75 | 1.2 | 45.30 | 1.2 | 51.30 | 1.2 | 62.05 | 1.2 | 78.50 | 1.2 | 101.60 | 1.2 | 129.30 | 1.2 |
| 194 | | | 45.30 | 1.2 | 51.30 | 1.2 | 58.35 | 1.2 | 71.80 | 1.2 | 92.70 | 1.2 | 109.05 | 1.2 | 143.75 | 1.2 |
| 219 | | | 52.60 | 1.2 | 59.25 | 1.2 | 67.15 | 1.2 | 81.20 | 1.2 | 99.35 | 1.2 | 122.35 | 1.2 | 162.15 | 1.2 |
| 245 | | | 58.55 | 1.2 | 70.65 | 1.2 | 79.80 | 1.2 | 91.10 | 1.2 | 110.30 | 1.2 | 144.05 | 1.2 | 174.25 | 1.2 |
| 273 | | | 71.35 | 1.2 | 82.95 | 1.2 | 89.80 | 1.2 | 106.90 | 1.2 | 124.80 | 1.2 | 144.05 | 1.2 | 195.85 | 1.2 |
| 305 | | | 82.15 | 1.2 | 93.80 | 1.2 | 106.45 | 1.2 | 123.95 | 1.2 | 141.10 | 1.2 | 195.05 | 1.2 | 210.00 | 1.2 |
| 324 | | | 93.80 | 1.2 | 107.00 | 1.2 | 119.80 | 1.2 | 132.65 | 1.2 | 155.05 | 1.2 | 208.80 | 1.2 | 214.80 | 1.2 |

217-G2 02.70

__ADD PAGE 2

__H:179

18:64.8

__NEW SECTION__02.70__ESTIMATED SIZE:161

Knauf Steinwolle Rohrschale THERMO-TEK PS PRO ALU

02.70



Die Steinwolle-Rohrschalen THERMO-TEK PS PRO ALU bisher: HPS 035 AluR sind gewickelte und geschliffene Rohrschalen aus Steinwolle. Das Produkt ist mit einer glasfaserverstärkten Aluminiumkaschierung ummantelt und ist längsseitig mit einem Selbstklebeverschluss ausgerüstet.
Beste Dämmeigenschaften durch besonders niedrige Wärmeleitfähigkeit und hochpräzise Formgebung sowie optimierte Konzentrität sind durch das moderne Fertigungsverfahren mit minimalen Fertigungstoleranzen sichergestellt.

Technische Eigenschaften (Änderungen vorbehalten)

Brandverhalten A2L-s1, d0 DO ≤ 300 mm / A2-s1, d0 DO > 300 mm (EN 13501-1)
Brandverhaltensgruppe RF1
VKF Technische Auskunft Nr. 27645
Raumgewicht ca. 90 - 145 kg/m³ je nach Dimension
Anwendungstemperatur bis +500 °C (Aluminiumseite +80°C)
Wärmeleitfähigkeit 0.037 W/mK Dämmstärke 20 - 100 mm (50 °C)

91_TBL:24



| Rohr Ø mm | Dämmschichtdicke [mm] | | | | | | | | | | | | | |
|-----------------|-----------------------|-------|-------|-------|-------|-------|-------|-------|-------|-------|-------|-------|--------|-------|
| | 20 | | 30 | | 40 | | 50 | | 60 | | 80 | | 100 | |
| | CHF/m | m/Kt. | CHF/m | m/Kt. | CHF/m | m/Kt. | CHF/m | m/Kt. | CHF/m | m/Kt. | CHF/m | m/Kt. | CHF/m | m/Kt. |
| 15 | 7.60 | 57.6 | 10.55 | 30 | | | | | | | | | | |
| 18 | 7.25 | 50.4 | 9.75 | 19.2 | 15.35 | 16.8 | | | | | | | | |
| 22 | 7.40 | 32.4 | 9.95 | 18 | | | | | | | | | | |
| 28 | 7.65 | 26.4 | 10.40 | 15.6 | 15.75 | 14.4 | | | | | | | | |
| 35 | 8.95 | 30 | 11.65 | 19.2 | 17.70 | 10.8 | 20.50 | 9.6 | 30.25 | 6 | | | | |
| 42 | 10.05 | 21.6 | 13.30 | 14.4 | | | 22.95 | 7.2 | | | | | | |
| 48 | 11.95 | 19.2 | 15.25 | 12 | 19.50 | 10.8 | 24.50 | 7.2 | | | | | | |
| 54 | 12.65 | 16.8 | 16.45 | 9.6 | | | | | | | | | | |
| 60 | 14.05 | 14.4 | 17.05 | 9.6 | | | 26.85 | 6 | 35.10 | 4.8 | | | | |
| 64 | 15.45 | 12 | 17.70 | 9.6 | | | 30.40 | 4.8 | | | | | | |
| 76 | 16.75 | 10.8 | 19.55 | 8.4 | 28.70 | 4.8 | | | 38.40 | 4.8 | 51.55 | 1.2 | | |
| 89 | 18.95 | 10.8 | 21.65 | 7.2 | | | | | | | | | | |
| 102 | | | 25.90 | 4.8 | | | | | | | | | | |
| 108 | 24.80 | 4.8 | 28.25 | 4.8 | | | 35.95 | 1.2 | | | | | | |
| 114 | 25.30 | 6 | 29.45 | 4.8 | | | 38.20 | 1.2 | 38.20 | 1.2 | | | 81.95 | 1.2 |
| 133 | | | | | | | 44.15 | 1.2 | | | | | | |
| 140 | | | 32.85 | 1.2 | | | 45.85 | 1.2 | | | 76.55 | 1.2 | | |
| 159 | | | 36.35 | 1.2 | | | 48.90 | 1.2 | | | | | | |
| 168 | | | 40.45 | 1.2 | | | | | 63.00 | 1.2 | 93.65 | 1.2 | 102.75 | 1.2 |

187-G2 02.80 __ADD PAGE 2 __H:148 15:54

__NEW SECTION__02.80__ESTIMATED SIZE:166



Rockwool Steinwolle Rohrschale Teclit PS Cold

02.80

Die ROCKWOOL Rohrschale Teclit PS Cold wurde speziell für die Dämmung von Kälterohrleitungen an haustechnischen Anlagen entwickelt. Die Teclit PS Cold ist eine hochwertige Rohrschale aus konzentrisch gewickelter Steinwolle. Sie ist mit einer besonders hochfesten glasfaserverstärkten Aluminium folie zum Schutz vor Beschädigungen kaschiert. Die selbstklebende Überlappung an der Längsfuge ist mit einem besonders starken Polyacrylat-Haftkleber ausgestattet und sorgt so für eine dauerhafte diffusionsdichte Ummantelung.

Technische Eigenschaften (Änderungen vorbehalten)

Brandverhalten A2-s1, d0
Brandverhaltensgruppe RF1
Anwendungstemperatur bis +250 °C (Aluminiumseite +80°C)
Wärmeleitfähigkeit 0.044 W/mK (50 °C)



82_TBL:27

| Rohr Ø mm | Dämmschichtdicke [mm] | | | | | | | | | | | | | | | | | |
|-----------------|-----------------------|-------|-------|-------|-------|-------|-------|-------|--------|-------|--------|-------|--------|-------|--------|-------|--------|-------|
| | 20 | | 30 | | 40 | | 50 | | 60 | | 70 | | 80 | | 100 | | 120 | |
| | CHF/m | m/Kt. | CHF/m | m/Kt. | CHF/m | m/Kt. | CHF/m | m/Kt. | CHF/m | m/Kt. | CHF/m | m/Kt. | CHF/m | m/Kt. | CHF/m | m/Kt. | CHF/m | m/Kt. |
| 6 | 12.80 | 48 | 15.90 | 30 | | | | | | | | | | | | | | |
| 10 | | | 16.45 | 25 | | | | | | | | | | | | | | |
| 12 | | | 17.00 | 25 | | | | | | | | | | | | | | |
| 15 | 12.30 | 48 | | | 24.00 | 16 | | | | | | | | | | | | |
| 18 | 12.95 | 42 | | | 25.20 | 14 | | | | | | | | | | | | |
| 22 | 13.40 | 36 | | | 26.15 | 12 | | | | | | | | | | | | |
| 28 | 14.75 | 30 | 20.15 | 16 | 28.70 | 12 | | | | | | | | | | | | |
| 35 | 16.00 | 25 | 22.60 | 16 | 31.20 | 9 | | | | | | | | | | | | |
| 42 | 17.90 | 20 | | | 34.90 | 9 | | | | | | | | | | | | |
| 48 | 19.85 | 16 | | | | | 48.50 | 6 | | | | | | | | | | |
| 54 | | | 28.85 | 10 | | | 51.80 | 5 | 66.80 | 4 | | | | | | | | |
| 60 | | | 32.20 | 9 | | | | | 67.90 | 4 | | | | | | | | |
| 64 | | | 35.70 | 9 | | | | | 69.10 | 1 | | | | | | | | |
| 76 | | | 38.05 | 7 | | | | | 73.75 | 1 | 98.40 | 1 | 111.55 | 1 | | | | |
| 89 | | | 40.70 | 6 | | | | | 78.70 | 1 | | | | | 153.45 | 1 | | |
| 102 | | | 47.95 | 4 | | | | | 88.60 | 1 | | | 134.10 | 1 | | | | |
| 108 | | | 50.80 | 4 | | | | | 98.40 | 1 | | | | | | | 180.75 | 1 |
| 114 | | | 51.70 | 4 | | | | | 100.10 | 1 | | | | | 165.20 | 1 | 186.65 | 1 |
| 140 | | | 59.60 | 1 | | | | | | | 128.80 | 1 | | | | | 202.70 | 1 |
| 159 | | | 64.30 | 1 | | | | | | | 135.70 | 1 | | | | | | |
| 169 | | | | | 87.60 | 1 | | | | | 146.10 | 1 | | | | | 229.15 | 1 |
| 219 | | | | | 94.90 | 1 | | | | | 171.80 | 1 | | | | | 282.20 | 1 |

Keine Lagerware - Lieferfrist auf Anfrage. Verkauf nur ganze VPE.

194-G2 02.81

__ADD PAGE 2

__H:156

13:46.8

__NEW SECTION__02.81__ESTIMATED SIZE:146

Rockwool Steinwolle Rohrschale 800 ALU

02.81



76_TBL:24

Dämmstoffe aus Steinwolle für die Wärmedämmung, den Schallschutz und vorbeugenden Brandschutz. Konzentrisch gewickelte, alubeschichtete Rohrschale. Einseitig aufgeschlitzt und auf der Innenwandung eingesägt. Für Heizungs- und Warmwasserrohrleitungen mit Betriebstemperaturen bis 250 °C.

Technische Eigenschaften (Änderungen vorbehalten)

Brandverhalten A2_s-s1,d0
Brandverhaltensgruppe RF1
Anwendungstemperatur bis +250 °C
Wärmeleitfähigkeit 0.037 W/mK (50 °C)

Weiterführend



| Rohr Ø mm | Dämmschichtdicke [mm] | | | | | | | | | |
|-----------------|-----------------------|-------|-------|-------|-------|-------|-------|-------|-------|-------|
| | 20 | | 30 | | 40 | | 50 | | 60 | |
| | CHF/m | m/Kt. | CHF/m | m/Kt. | CHF/m | m/Kt. | CHF/m | m/Kt. | CHF/m | m/Kt. |
| 15 | | | 8.40 | 25 | | | | | | |
| 18 | 6.60 | 42 | 8.50 | 25 | 13.30 | 14 | | | | |
| 22 | 7.00 | 36 | 9.05 | 20 | 13.90 | 13 | | | | |
| 28 | 7.40 | 30 | 8.80 | 20 | 14.85 | 12 | | | | |
| 35 | 8.60 | 25 | 9.40 | 16 | 16.00 | 9 | 21.40 | 7 | 25.30 | 5 |
| 42 | 9.15 | 20 | 10.60 | 12 | 16.95 | 9 | 21.70 | 6 | | |
| 48 | 10.00 | 16 | 10.90 | 12 | 18.10 | 9 | 22.40 | 6 | | |
| 54 | 10.40 | 16 | 11.95 | 10 | 18.70 | 8 | 23.60 | 5 | 29.40 | 4 |
| 60 | 11.30 | 12 | 13.50 | 9 | 19.60 | 6 | 25.00 | 5 | 30.50 | 4 |
| 64 | 12.20 | 12 | 14.90 | 9 | 20.00 | 6 | 25.10 | 4 | 30.80 | 4 |
| 76 | | | 15.90 | 7 | | | | | | |
| 89 | | | 18.70 | 6 | 23.55 | 4 | | | | |
| 102 | | | 21.20 | 4 | | | | | | |
| 108 | | | 21.20 | 4 | 26.50 | 3 | | | | |
| 114 | | | 21.90 | 4 | 27.20 | 3 | | | | |
| 133 | | | 24.20 | 3 | 29.90 | 3 | | | | |
| 140 | | | 27.30 | 3 | 33.55 | 1 | 37.20 | 1 | | |
| 159 | | | | | | | 39.62 | 1 | | |
| 169 | | | | | | | 51.40 | 1 | | |

Keine Lagerware - Lieferfrist auf Anfrage. Verkauf nur ganze VPE.

175-G2 03.120 __ADD PAGE 2

__H:137

17:61.2

__NEW SECTION __03.120 __ESTIMATED SIZE:112



Kaminrohrschaalen ALU 30 mm

03.120

INDI MINIMA ALU mit einem Raumgewicht von ca. 110 kg/m³ +/- 10% sind Isolierschalen aus gewickelter Steinwolle. Ungeschlitzt oder einseitig aufgeschlitzt erhältlich.

Anwendungsbereiche

Isolierung von Kaminrohren, Rauchrohren max. Anwendungstemperatur ca. 1000° C

Technische Eigenschaften (Änderungen vorbehalten)

Brandverhalten A1
Brandverhaltensgruppe RF1
Anwendungstemperatur bis +250 °C (Aluminiumseite +80°C)
Rohdichte ca. 120 kg/m³
Wärmeleitfähigkeit 0.038 W/mK (50 °C)

Achtung! Ab einer Temperatur von ca. 250° C verflüchtigt sich auf der wärmeren Seite das Bindemittel!

88_TBL:10



| Artikel Nr. | Innen Ø [mm] | Aussen Ø [mm] | DSD [mm] | Länge [mm] | Palette Stk. | Preis CHF/Stk. |
|-------------|--------------|---------------|----------|------------|--------------|----------------|
| 120105030 | 105 | 165 | 30 | 1000 | 74 | 22.90 |
| 120131030 | 131 | 191 | 30 | 1000 | 52 | 24.25 |
| 120133030 | 133 | 193 | 30 | 1000 | 52 | 24.25 |
| 120155030 | 155 | 215 | 30 | 1000 | 43 | 26.50 |
| 120181030 | 181 | 241 | 30 | 1000 | 33 | 28.85 |
| 120205030 | 205 | 265 | 30 | 1000 | 27 | 32.30 |
| 120255030 | 255 | 315 | 30 | 1000 | 16 | 36.20 |
| 120305030 | 305 | 365 | 30 | 1000 | 12 | 43.15 |
| 120355030 | 355 | 415 | 30 | 1000 | 7 | 49.60 |

Auf Anfrage sind auch andere Dimensionen und Raumgewichte lieferbar.
Preise plus Rohstoffschlag.

146-G2 03.120.1

_H:108

17:61.2

146/277



Kaminrohrschaalen ALU 50 mm

03.120.1

INDI MINIMA ALU mit einem Raumgewicht von ca. 110 kg/m³ +/- 10% sind Isolierschalen aus gewickelter Steinwolle. Ungeschlitzt oder einseitig aufgeschlitzt erhältlich.

Anwendungsbereiche

Isolierung von Kaminrohren, Rauchrohren max. Anwendungstemperatur ca. 1000° C

Technische Eigenschaften (Änderungen vorbehalten)

Brandverhalten A1
Brandverhaltensgruppe RF1
Anwendungstemperatur bis +250 °C (Aluminiumseite +80°C)
Rohdichte ca. 120 kg/m³
Wärmeleitfähigkeit 0.038 W/mK (50 °C)

Achtung! Ab einer Temperatur von ca. 250° C verflüchtigt sich auf der wärmeren Seite das Bindemittel!

203_TBL:12



| Artikel Nr. | Innen Ø [mm] | Aussen Ø [mm] | DSD [mm] | Länge [mm] | Palette Stk. | Preis CHF/Stk. |
|-------------|--------------|---------------|----------|------------|--------------|----------------|
| 120103050 | 103 | 203 | 50 | 1000 | 48 | 46.75 |
| 120105050 | 105 | 205 | 50 | 1000 | 48 | 29.50 |
| 120131050 | 131 | 231 | 50 | 1000 | 35 | 33.05 |
| 120133050 | 133 | 233 | 50 | 1000 | 35 | 33.05 |
| 120155050 | 155 | 255 | 50 | 1000 | 29 | 35.40 |
| 120181050 | 181 | 281 | 50 | 1000 | 27 | 39.30 |
| 120205050 | 205 | 305 | 50 | 1000 | 20 | 43.05 |
| 120255050 | 255 | 355 | 50 | 1000 | 12 | 50.20 |
| 120305050 | 305 | 405 | 50 | 1000 | 10 | 58.15 |
| 120355050 | 355 | 455 | 50 | 1000 | 6 | 71.90 |
| 120401050 | 401 | 501 | 50 | 1000 | 4 | auf Anfrage |

Auf Anfrage sind auch andere Dimensionen und Raumgewichte lieferbar.
Preise plus Rohstoffzuschlag.

270-G2 02.560

_ADD PAGE 2

_H:116

02.500

146/277

_NEW SECTION _02.16_ MINIMUM SIZE:43



Flumroc Brandschutzmatte FMI-500 ALU

02.16

Brandschutzmatte FMI 500 Alu mit ca. 80 kg/m³ aus Steinwolle mit spezieller Faserbindung. Auf einer Seite mit gitternetzverstärkten Alukaschierung beschichtet. Wärme- und Schalldämmung im Hochtemperaturbereich, z. B. Rauchgasrohre, Stahlkamine, Hochdruckleitungen, Brandschutzdämmung von Lüftungskanälen.

Technische Eigenschaften (Änderungen vorbehalten)

| | |
|------------------------------|-------------------------------------|
| Brandverhalten | A1 |
| Brandverhaltensgruppe | RF1 |
| Raumgewicht | ca. 80 kg/m ³ |
| Anwendungstemperatur | bis + 650 °C (Aluminiumseite +80°C) |
| Wärmeleitfähigkeit | λ 0.040 W/(m*K) |

Weiterführend



81_TBL:7

| Artikel Nr. | Dicke [mm] | Breite [mm] | Rolle [m] | Rolle [m ²] | Palette [m ²] | Preis CHF/m ² |
|-------------|------------|-------------|-----------|-------------------------|---------------------------|--------------------------|
| 16030100 | 30 | 1000 | 5 | 5 | 90 | 23.20 |
| 16040100 | 40 | 1000 | 5 | 5 | 70 | 27.40 |
| 16050100 | 50 | 1000 | 5 | 5 | 60 | 32.50 |
| 16060100 | 60 | 1000 | 3 | 3 | 48 | 36.00 |
| 16080100 | 80 | 1000 | 3 | 3 | 36 | 47.30 |
| 16100100 | 100 | 1000 | 2.5 | 2.5 | 30 | 56.20 |

Preise plus Rohstoffzuschlag

124-G2 02.21.100

_H:86

13:46.8

124/277



Flumroc Dämmplatte 341

02.21.100

Homogene, widerstandsfähige Dämmplatte für erhöhte mechanische Belastungen unter schwimmenden Unterlagsböden. Als Kerndämmung bei zweischaligen Betonwänden.

Technische Eigenschaften (Änderungen vorbehalten)

| | |
|------------------------------|-----------------------|
| Brandverhalten | A1 |
| Brandverhaltensgruppe | RF1 |
| Anwendungstemperatur | bis +250 °C |
| Rohdichte | 150 kg/m ³ |
| Wärmeleitfähigkeit | 0.040 W/mK (50 °C) |

Weiterführend



__NEW SECTION__02.21.100__ESTIMATED SIZE:66

| Artikel Nr. | Dicke [mm] | Breite [mm] | Länge [mm] | Paket [m ²] | Palette [m ²] | Preis CHF/m ² |
|-------------|------------|-------------|------------|-------------------------|---------------------------|--------------------------|
| 19230600 | 60 | 600 | 1000 | 1.8 | 39.6 | 41.30 |
| 19230800 | 80 | 600 | 1000 | 1.2 | 28.8 | 55.20 |

Lieferfrist auf Anfrage. Preise plus Rohstoffzuschlag

198-G2 02.21.300

_H:67

12:43.2

198/277



Flumroc Dämmplatte T42

02.21.300

Kompakte Dämmplatte mit einseitiger Alubeschichtung für die Wärme- und Schalldämmung von Lüftungskanälen.

Technische Eigenschaften (Änderungen vorbehalten)

| | |
|------------------------------|------------------------------------|
| Brandverhalten | A1/A2-s1,d0 |
| Brandverhaltensgruppe | RF1 |
| Anwendungstemperatur | bis +250 °C (Aluminiumseite +80°C) |
| Rohdichte | 50-60 kg/m ³ |
| Wärmeleitfähigkeit | 0.036 W/mK (50 °C) |

Weiterführend



__NEW SECTION__02.21.300__ESTIMATED SIZE:78

| Artikel Nr. | Dicke [mm] | Breite [mm] | Länge [mm] | Paket [m ²] | Palette [m ²] | Preis CHF/m ² |
|-------------|------------|-------------|------------|-------------------------|---------------------------|--------------------------|
| 16200030 | 30 | 600 | 1000 | 9.6 | 76.8 | 12.40 |
| 16200050 | 50 | 600 | 1000 | 6 | 48 | 20.70 |
| 16200060 | 60 | 600 | 1000 | 4.8 | 38.4 | 21.60 |
| 16200080 | 80 | 600 | 1000 | 3.6 | 28.8 | 27.70 |
| 16200100 | 100 | 600 | 1000 | 3 | 24 | 34.50 |

Keine Lagerware - Lieferfrist auf Anfrage. Verkauf nur ganze VPE. Preise plus Rohstoffzuschlag

31-G2 02.600.100 __H:-167 __AUTOBREAK 02.600.100 39277

PAROC Hvac Slab 60 AluCoat

02.600.100



Steinwolle-Dämmplatte einseitig mit einer gitternetzverstärkten Aluminiumfolie kaschiert.
Für Klima- und Lüftungskanäle, haus- und betriebstechnische Anlagen, Behälter und Apparate.

Technische Eigenschaften (Änderungen vorbehalten)

Brandverhalten A1
Brandverhaltensgruppe RF1
Anwendungstemperatur bis +550 °C (Aluminiumseite +80°C)
Rohdichte 60 kg/m³
Wärmeleitfähigkeit 0.040 W/mK (50 °C)



| Artikel Nr. | Dicke [mm] | Länge [mm] | Breite [mm] | Paket [m ²] | Palette [m ²] | Preis CHF/m ² |
|-------------|------------|------------|-------------|-------------------------|---------------------------|--------------------------|
| 026010030 | 30 | 1200 | 600 | 10.8 | 100.8 | 22.50 |
| 026010040 | 40 | 1200 | 600 | 8.64 | 86.4 | 25.50 |
| 026010050 | 50 | 1200 | 600 | 5.76 | 69.12 | 28.80 |
| 026010060 | 60 | 1200 | 600 | 5.76 | 57.6 | 38.65 |
| 026010080 | 80 | 1200 | 600 | 4.32 | 43.2 | 47.20 |
| 026010100 | 100 | 1200 | 600 | 3.6 | 36 | 56.15 |

116-G2 02.600.150 __H:78 14:50.4 116/277

PAROC Hvac Slab 80 AluCoat

02.600.150

__NEW SECTION__ 02.600.150__ESTIMATED SIZE:82



Steinwolle-Dämmplatte einseitig mit einer gitternetzverstärkten Aluminiumfolie kaschiert.
Für Klima- und Lüftungskanäle, haus- und betriebstechnische Anlagen, Behälter und Apparate.

Technische Eigenschaften (Änderungen vorbehalten)

Brandverhalten A1
Brandverhaltensgruppe RF1
Anwendungstemperatur bis +550 °C (Aluminiumseite +80°C)
Rohdichte 80 kg/m³
Wärmeleitfähigkeit 0.040 W/mK (50 °C)



| Artikel Nr. | Dicke [mm] | Länge [mm] | Breite [mm] | Paket [m ²] | Palette [m ²] | Preis CHF/m ² |
|-------------|------------|------------|-------------|-------------------------|---------------------------|--------------------------|
| 026015030 | 30 | 1200 | 600 | 8.64 | 103.68 | 25.80 |
| 026015040 | 40 | 1200 | 600 | 5.76 | 80.64 | 30.95 |
| 026015050 | 50 | 1200 | 600 | 5.04 | 69.12 | 36.30 |
| 026015060 | 60 | 1200 | 600 | 4.32 | 57.6 | 42.55 |
| 026015080 | 80 | 1200 | 600 | 2.88 | 40.32 | 59.35 |
| 026015100 | 100 | 1200 | 600 | 2.16 | 34.56 | 69.55 |

202-G2 02.600.800 __ADD PAGE 2 __H:78 13:46.8

__NEW SECTION__ 02.600.800__ESTIMATED SIZE:87

PAROC Lamellenmatte Hvac Lamella Mat AluCoat

02.600.800

PAROC Hvac Lamella Mat Alucoat ist eine Steinwolle- Lamellenmatte einseitig mit einer gitternetzverstärkten Aluminiumfolie kaschiert. Für Heizungs- und Brauchwasseranlagen, Klimakanäle und Lüftungsleitungen, Rohrleitungen in betriebstechnischen Anlagen, Behälter und Apparate

Technische Eigenschaften (Änderungen vorbehalten)

Brandverhalten A1
Brandverhaltensgruppe RF1
Anwendungstemperatur bis +250 °C
Rohdichte 35 kg/m3
Wärmeleitfähigkeit 0.047 W/mK (50 °C)



| Artikel Nr. | Dicke [mm] | Breite [mm] | Rolle [m] | Rolle [m ²] | Palette [m ²] | Preis CHF/m ² |
|-------------|------------|-------------|-----------|-------------------------|---------------------------|--------------------------|
| 2680100020 | 20 | 1000 | 10 | 10 | 250 | 17.55 |
| 2680100025 | 25 | 1000 | 8 | 8 | 200 | 19.30 |
| 2680100030 | 30 | 1000 | 8 | 8 | 200 | 20.50 |
| 2680100040 | 40 | 1000 | 6 | 6 | 150 | 24.70 |
| 2680100050 | 50 | 1000 | 5 | 5 | 125 | 30.40 |
| 2680100060 | 60 | 1000 | 4 | 4 | 100 | 35.00 |
| 2680100080 | 80 | 1000 | 3 | 3 | 75 | 40.35 |
| 2680100100 | 100 | 1000 | 2.5 | 2.5 | 60 | 47.85 |

122-G2 02.600.805

_H:84

17:61.2

122/277

PAROC Lamellenmatte Hvac Lamella Mat AluCoat FIX

NEW SECTION _02.600.805_ ESTIMATED SIZE:101

02.600.805

PAROC Hvac Lamella Mat AluCoat Fix ist eine nichtbrennbare Steinwolle-Lamellenmatte zur Wärmedämmung und zum Schutz vor Kondensation von Klima- und Lüftungskanälen. Die Lamellenmatte ist mit einer gitternetzverstärkten Aluminiumfolie und auf der gegenüberliegenden Seite mit einer selbstklebenden Folie kaschiert, die eine schnelle Montage auf den zu isolierenden Bauteilen ermöglicht.

Technische Eigenschaften (Änderungen vorbehalten)

Brandverhalten A2-s1,d0
Brandverhaltensgruppe RF1
Anwendungstemperatur bis +80 °C
Rohdichte 35 kg/m3
Wärmeleitfähigkeit 0.047 W/mK (50 °C)



Achtung! Nicht zu verarbeiten/-lagerbar +5 °C bis +35 °C

| Artikel Nr. | Dicke [mm] | Breite [mm] | Rolle [m] | Rolle [m ²] | Palette [m ²] | Preis CHF/m ² |
|-------------|------------|-------------|-----------|-------------------------|---------------------------|--------------------------|
| 2685100020 | 20 | 1000 | 10 | 10 | 250 | -- |
| 2685100030 | 30 | 1000 | 8 | 8 | 200 | 36.35 |
| 2685100040 | 40 | 1000 | 6 | 6 | 150 | -- |
| 2685100050 | 50 | 1000 | 5 | 5 | 125 | -- |
| 2685100060 | 60 | 1000 | 4 | 4 | 100 | -- |
| 2685100080 | 80 | 1000 | 3 | 3 | 75 | -- |
| 2685100100 | 100 | 1000 | 2.5 | 2.5 | 60 | -- |

Keine Lagerware - Lieferfrist auf Anfrage. Verkauf nur ganze VPE.

227-G1 02.900

_ADD PAGE 2

_H:98

NO TABLE 02.700

18:64.8

_NEW SECTION _02.900_ ESTIMATED SIZE:77



Steinwolle-Flocken TEKO-FLOCK / INDI-FLOCK

02.900

TEKO-Flock Steinwolle Flocken sind granulierten Flocken aus harzgebundener Steinwolle sind bestens zur Wärme- und auch Schalldämmung geeignet - und mit geeigneten Einblasmaschinen lassen sie sich in nahezu jeden Hohlraum hineinarbeiten. Das Ergebnis: Eine fugenlose Dämmschicht im Mauerwerk.

Anwendungsbereiche

Zur Verfüllung von schwer erreichbaren Hohlräume oder Installationsschächten
 Im zweischaligem Mauerwerk nach DIN 1053-1 Abschnitt 8.4 5.4

Technische Eigenschaften (Änderungen vorbehalten)

| | |
|------------------------------|--------------------------------|
| Brandverhalten | A1 |
| Brandverhaltensgruppe | RF1 |
| Anwendungstemperatur | bis +550 °C |
| Rohdichte | ca. 80 - 100 kg/m ³ |
| Wärmeleitfähigkeit | 0.038 W/mK (50 °C) |
| Schmelzpunkt | >1000 °C nach DIN 4102 Teil 17 |

Weiterführend



94_TBL:2

| Artikel Nr. | Sack [kg] | Palette [kg] | Preis CHF/kg |
|-------------|-----------|--------------|--------------|
| 11821L15 | 14 | 420 | 4.00 |

_H:75

F

| | |
|--------------------------------------|----|
| Flumroc Brandschutzmatte FMI-500 ALU | 18 |
| Flumroc Dämmplatte 341 | 18 |
| Flumroc Dämmplatte T42 | 18 |

K

| | |
|---|----|
| Kaminrohrschaalen ALU 30 mm | 17 |
| Kaminrohrschaalen ALU 50 mm | 17 |
| Knauf Drahtnetzmatte Power-Tek WM 640 GGN | 10 |
| Knauf Filzstreifen Sound-teK FM 140 | 10 |
| Knauf Lamellenmatte Thermo-teK LM PRO Alu | 8 |
| Knauf Steinwolle Rohrschale ROH THERMO-TEK PS ECO | 12 |
| Knauf Steinwolle Rohrschale THERMO-TEK PS ECO ALU | 13 |
| Knauf Steinwolle Rohrschale THERMO-TEK PS PRO ALU | 14 |
| Knauf Steinwolle-Flocken Power-teK LW 020 | 9 |
| Knauf Steinwolle-Matte Power-teK FM 660 ALU | 11 |
| Knauf Stopfwole Power-Tek LW STD | 9 |
| Knauf Thermo-teK BD 050 WBS | 11 |
| Knauf Thermo-teK BD 60 AluR | 4 |
| Knauf Thermo-teK BD 80 AluR | 4 |

P

| | |
|--|----|
| PAROC Hvac Slab 60 AluCoat | 19 |
| PAROC Hvac Slab 80 AluCoat | 19 |
| PAROC Lamellenmatte Hvac Lamella Mat AluCoat | 20 |
| PAROC Lamellenmatte Hvac Lamella Mat AluCoat FIX | 20 |

R

| | |
|---|----|
| Rockwool Steinwolle Rohrschale 800 ALU | 16 |
| Rockwool Steinwolle Rohrschale Teclit PS Cold | 15 |

S

| | |
|--|----|
| Steinwolle-Flocken TEKO-FLOCK / INDI-FLOCK | 21 |
|--|----|

VERKAUFS- UND LIEFERBEDINGUNGEN

1. ANGEBOTE

Angebote verstehen sich generell und ohne besondere Hinweise freibleibend.

2. PREISE

Die Preise verstehen sich exklusive MwSt. Preisänderungen bleiben ausdrücklich vorbehalten und erfordern keine Voranzeige, sofern sie durch Preiserhöhungen von Rohstoffen, Zulieferanten, Transportkosten oder Wechselkursanstieg verursacht wurden.

3. LIEFERTERMIN

Die Festsetzung von Lieferterminen erfolgt nach sorgfältigem Ermessen, bleibt jedoch unverbindlich. Nicht ausgefüllte oder verspätete Lieferungen berechtigen den Käufer weder zum Rücktritt von seiner Bestellung noch zu irgendwelchen Ansprüchen, namentlich auf Schadenersatz. Teillieferungen sind zulässig.

4. LIEFERUNGEN

Die Ware bleibt bis zur vollständigen Bezahlung Eigentum der Firma Indisol AG. Die Firma Indisol AG behält sich das Recht, die unbezahlte Ware ohne Einwilligung des Kunden abzuholen. Ohne anderslautende Vereinbarung wird die Versandart nach dem Ermessen der Indisol AG bestimmt. Versand-Kosten werden generell in Rechnung gestellt. Nicht zurückgegebene SBB- oder Gitterbox-Paletten werden verrechnet. Die Ware auf Rechnung und Gefahr des Käufers. Der Ablad erfolgt durch den Warenempfänger.

5. REKLAMATIONEN

Reklamationen werden nur innert 5 Arbeitstagen nach Wareneingang entgegengenommen. Bei berechtigten Beanstandungen ist es der Firma Indisol AG freigestellt kostenlosen Ersatz oder Warengutschrift zum Netto-Warenwert zu leisten.

6. RETOUREN

Retouren von Waren sind grundsätzlich nur mit dem Einverständnis der Firma Indisol AG zulässig. Die Vergütung beträgt 70% des Netto-Warenwerts, sofern die Indisol AG nach Eingangskontrolle den Neuzustand der Ware festgestellt hat. Die Transport- und allf. Entsorgungskosten gehen zu Lasten des Käufers, die Ware reist auf dessen Rechnung und Gefahr. Spezialanfertigungen werden nach Ergebnis berechnet und können nicht zurückgenommen werden.

7. GEWÄHRLEISTUNG/HAFTUNG

Wir leisten nur Gewähr für die ausgewiesenen Eigenschaften der gelieferten Ware. Jede weitergehende Gewährleistung wird wegbedungen. Die Haftung für einen allfälligen Schaden wird ausdrücklich auf den Betrag des Kaufpreises beschränkt. Weitergehende Schadenersatzforderungen sind ausgeschlossen.

8. ZAHLUNGSBEDINGUNGEN

Unsere Rechnungen sind zahlbar innert 30 Tagen nach Rechnungsdatum oder nach besonderen Vereinbarungen. Die Indisol AG ist befugt, unberechtigte Skontoabzüge nachzufordern. Wird die Zahlungsfrist überschritten, schuldet der Käufer dem Verkäufer ohne förmliche in Verzug-Setzung vom Tage der Fälligkeit an 6% Verzugszins.

9. GELTUNGSBEREICH

Die vorliegende Verkauf- und Lieferbedingungen treten stillschweigend bei Auftragserteilung, bzw. bei Offertstellung in Kraft.

10. ERFÜLLUNGORT UND GERICHTSSTAND

Erfüllungsort für Lieferungen und Zahlungen ist CH-8274 Tägerwilen. Der Käufer anerkennt für alle Streitigkeiten, die zusammenhängend mit den vorliegenden Bedingungen entstehen können, die Zuständigkeit der Gerichte am Sitz der Indisol in CH-8274 Tägerwilen und verzichtet darauf, an seinem Sitz belangt zu werden.

CONDITIONS GENERALES DE VENTE ET DE LIVRAISON

1. OFFRES

Les offres s'entendent toujours et sans indication particulière sans engagement

2. PRIX

Les prix s'entendent sans TVA. Sont réservés, tous changement de prix sans avis préalable, lorsqu'ils ont dus à des hausses des prix des matières premières, de majorations de prix de la part des fournisseurs, d'augmentation des frais de transport ou de changement de taux monétaires.

3. DELAIS DE LIVRAISON

Les délais de livraison sont fixés avec les soins voulus, restent cependant sans engagement. Toutes livraisons non effectuées ou retardées ne donnent aucun droit à l'acheteur, ni quant au retrait de sa commande, ni quant à des revendications quelconques, notamment à des dommages-intérêts. Des livraisons partielles sont autorisées.

4. LIVRAISONS

Indisol AG reste propriétaire de la marchandise jusqu'à paiement complet du prix d'achat. La maison Indisol SA. Se réserve le droit de récupérer la marchandise non payée consentement du client. Sauf entente contraire, le choix du mode de transport demeure auprès de la Indisol SA. Sous prescriptions particulières, les frais d'expédition vont à la charge de l'acheteur. Les palettes-SBB ou palette quadrillé non retournées ou noch échangées sont facturées. La marchandise voyage aux risques et aux frais de l'acheteur. Le déchargement se fait par le destinataire.

5. RECLAMATIONS

Les réclamations ne sont prises en considération que dans le 5 jours ouvrables suivant la livraison. En cas de réclamations justifiées, il appartient au Indisol SA de décider en faveur du remplacement gratuit ou d'une note de crédit-marchandise correspondant à la valeur nette du matériel contesté.

6. REPRISES

Les reprises de marchandises ne sont autorisées qu'en cas d'accord de la part du vendeur. Le dédommagement comporte 70% de la valeur nette pour autant que la Indisol SA puisse constater l'état de neuf du matériel retourné. Les frais de transport et de décharge vont à la charge de l'acheteur; la marchandise voyage aux frais et risques de celui-ci. Toutes exécutions spéciales sont facturés en régie et une annulation de la commande ou reprise de la marchandise est exclue.

7. GARANTIE/RESPONSABILITE

Nous ne nous portons garants que des caractéristiques dûment établies de la marchandise livrée. Toute autre garantie est exclue. La responsabilité pour un dommage éventuel est expressément limitée au montant du prix d'achat. D'autres dommages-intérêts son exclus.

8. CONDITIONS DE PAIEMENT

Les factures sont payables dans les 30 jours suivant la date de facture, sans déduction, sauf entente particulière. La Indisol SA est autorisé à revendiquer toutes déductions d'escompte non justifiées. Au-delà du terme de paiement, l'acheteur devra des intérêts moratoires des 6% envers le Indisol SA, ceci à valoir dès la date d'échéance et sera mis en demeure sans autre formalité.

9. VALIDITE

Les présentes conditions générales de vente et de livraisons entrent tacitement en vigueur au moment de la commande, resp. de l'offre.

10. LIE D'EXECUTION ET FOR JUDICIAIRE

Le lieu d'exécution relatif aux livraisons et paiements se trouve à CH-8274 Tägerwilen. Pour tous différends se trouvant en rapport avec les présentes conditions, l'acheteur reconnaît le Tribunal de Siège de la Indisol SA, soit CH-8274 Tägerwilen et renonce à être déferé à la Justice de sons propre Siège.

Indisol AG

Ara-Strasse 11
8274 Tägerwilen

Fon: +41 (0)71 663 30 90

Fax: +41 (0)71 663 30 99

office@indisol.ch

a family company